

## WAGO Miniluettelo



# LUOTETTAVAT LIITTIMET

WAGOn liittimet ovat turvallisia, helppokäyttöisiä ja huoltovapaita. Ylpeinä ja vuosien kokemuksella voimme kertoa, että jousiliitoksemme ovat sitä jopa 35:n käyttövuoden jälkeen!

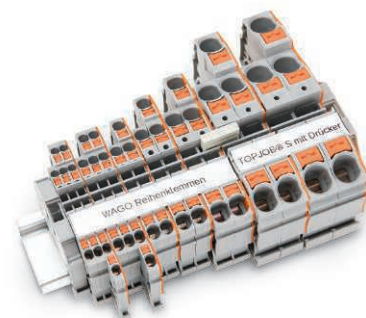
Emme ainoastaan lupaa, että ratkaisumme ovat varmasti korkeimpien laatuvaatimusten mukaisia – myös kansainväliset sertifikaatit takaavat sen. Tuotteemme täyttävät kansainvälisten laatujärjestelmien, kuten DIN ISO 9001, ISO 14001 ja IRIS sekä muun muassa laivahyväksyntien vaatimukset.

## SISÄLLYSLUETTELO

Rasialiittimet  
3 – 13



Riviliittimet  
14 – 35



Ohjaus- ja kytkentä-  
komponentit  
36 – 41



Winsta-pistoliitostekniikka  
42 – 47



# TUTTU TUOTE, VIHREÄMPI JALANJÄLKI!

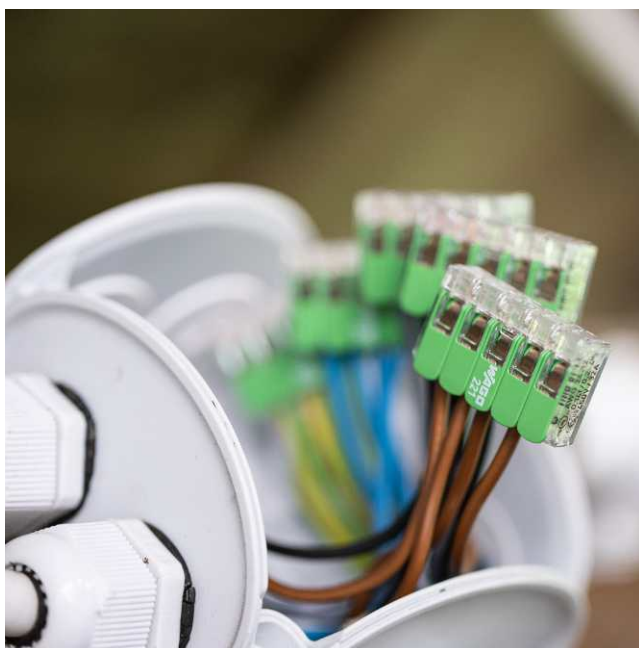


## Sarja 221 Green

Nimellisvirta: 32 A  
Nimellisjännite: 450 V  
Käyttöympäristön lämpötila: -40 °C - + 85 °C

0,14 - 4,0 mm<sup>2</sup> (AWG 24-12) f-st  
0,2 - 4,0 mm<sup>2</sup> (AWG 24-12) s + st

Snro	Tuotenro	Tuote	Tuotokuvaus	Pakkauskoko
1939520	221-422	VIPU-Rasialiitin Green	2-Nap,kaikille johdintyypeille	1000 (10x100)
1939530	221-423	VIPU-Rasialiitin Green	3-Nap,kaikille johdintyypeille	500 (10x50)
1939550	221-425	VIPU-Rasialiitin Green	5-Nap,kaikille johdintyypeille	250 (10x25)



# VIPU-WAGO INLINE -LIITIN

Soveltuu erinomaisesti mm. LEDien asennukseen, johtimien jatkamiseen ja korjauksiin.



## Sarja 221

Rasialiitin kaikille johdintyypeille. Läpinäkyvä rakenne.

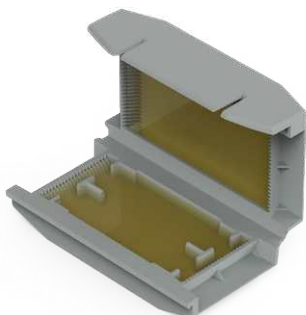
Nimellisvirta: 32 A  
Nimellisjännite: 450 V  
Käyttöympäristön lämpötila: -40 °C - +85 °C (T85)

0.2 - 4 mm<sup>2</sup> (AWG 20-14) "s"  
0.2 - 2.5 mm<sup>2</sup> (AWG 18-14) "st"  
0.2 - 4 mm<sup>2</sup> (AWG 18-14) "f-st"

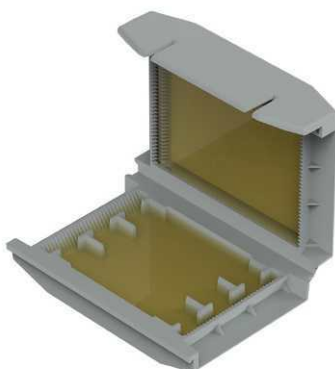
Snro	Tuotenro	Tuote	Tuotekuvaus	Pakkauskoko
1939190	221-2411	Rasialiitin	2-Nap, Vipu-Wago, läpimeno-vipuliitin, kaikille johdintyypeille	600 (10x60)

### Tarvikkeet

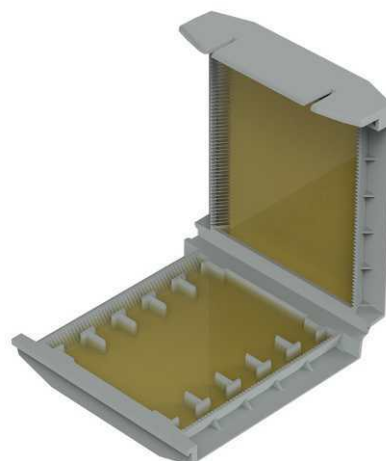
1976710	221-2502	Kiinnitysalusta, 2x	221-Inline, ruuvikiinnitys, HAR, Vedonpoisto	25 (5x5)
1976711	221-2503	Kiinnitysalusta, 3x	221-Inline, ruuvikiinnitys, HAR, Vedonpoisto	25 (5x5)
1976713	221-2505	Kiinnitysalusta, 5x	221-Inline, ruuvikiinnitys, HAR, Vedonpoisto	25 (5x5)
1976705	209-123	Liitintarvike	Kiinnitysjalka, DIN 35 kiskolle, ruuvikiinnitys, sis. ruuvi	25
1939389	207-1372	Liitintarvike-Geeliboxi IPX8	2 x 221-2411 Inline, IPx8, HAR, Pakkaus sisältää 4 kpl	4
1939390	207-1373	Liitintarvike-Geeliboxi IPX8	3 x 221-2411 Inline, IPx8, HAR, Pakkaus sisältää 4 kpl	4
1939399	207-1375	Liitintarvike-Geeliboxi IPX8	5 x 221-2411 Inline, IPx8, HAR (markkinoille 2024)	2



207-1372

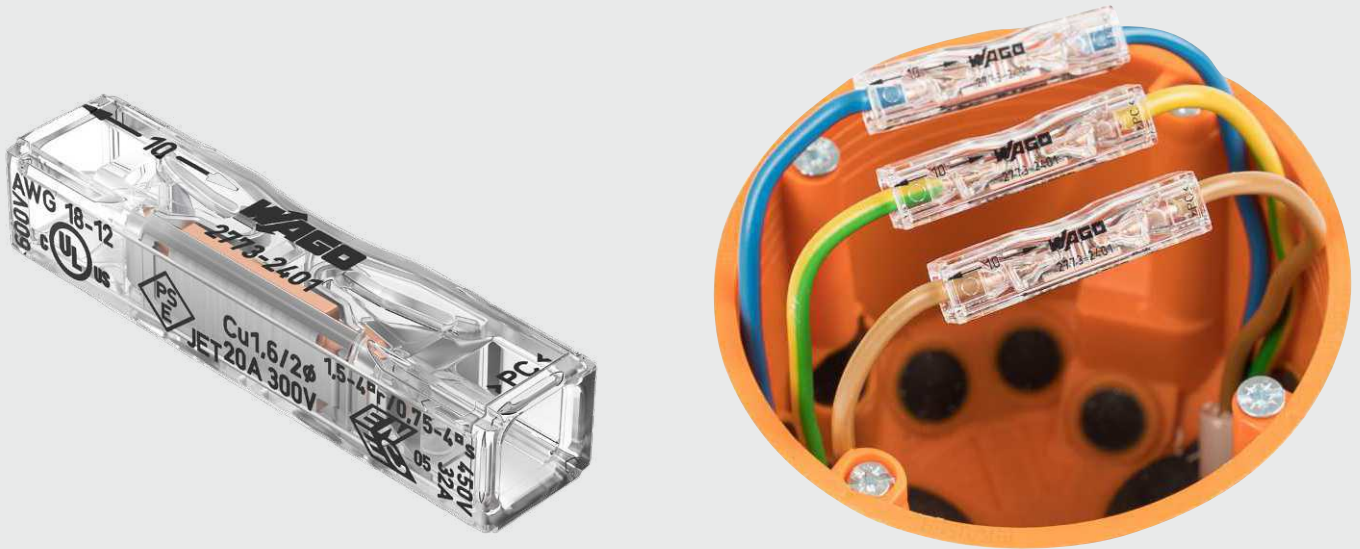


207-1373



207-1375

# SNADI INLINE-RASIALIITIN



## Sarja 207

Nimellisvirta: 32 A  
Nimellisjännite: 450 V  
Käyttöympäristön lämpötila: -35 °C - + 60 °C

ML 0,75-4,0 mm<sup>2</sup>  
MK 1,5-4,0 mm<sup>2</sup>

Sno	Tuoteno	Tuote	Tuotekuvaus	Pakkauskoko
1939439	2773-2401	Rasialiitin	PUSH WIRE-Läpimenoliitin	1000 (10x100)
1939449	207-5485/ 316-000	Rasialiitin	WAGO-johdonkorjaus sarja Sisältö: 10 kpl 2773-2401, 1 kpl kutistesukka, 3 kpl 15 cm 4 mm <sup>2</sup> johdin	1

## JOHDON KORJAUSSARJA

- Varmista kaapelin jännitteettömyys
- Johdon saa korjata vain sähköalan ammattilainen



1. Kuori kaapelin kuorta tarvittava määrä ja katkaise jännitteettömät johtimet

2. Kun kytket, varmista, että johtimet on hyvin asennettu liittimiin

3. Sukka kutistetaan lämpöpuhaltimella max. 200 asteessa.

# SUOSITTU VIPU-WAGO



## Sarja 221

Rasialiitin kaikille johdintyypeille. Läpinäkyvä rakenne.

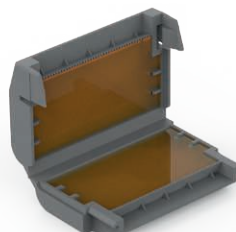
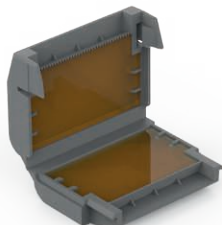
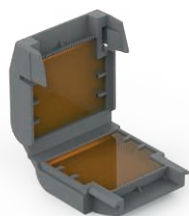
Nimellisvirta: 32 A  
Nimellisjännite: 450 V  
Käyttöympäristön lämpötila: -40 °C - + 85 °C (T85)

0.14 - 4 mm<sup>2</sup> (AWG 24-12) „f-st“  
0.2 - 4 mm<sup>2</sup> (AWG 24-12) „s+st“

Snro	Tuotenro	Tuote	Tuotekuvaus	Pakkausko
1922102	221-412	VIPU-Rasialiitin	2-nap, kaikille johdintyypeille	1000 (10x100)
1922103	221-413	VIPU-Rasialiitin	3-nap, kaikille johdintyypeille	500 (10x50)
1922105	221-415	VIPU-Rasialiitin	5-nap, kaikille johdintyypeille	250 (10x25)

### Tarvikkeet - Käyttämällä DIN-kiskoadapteria saat asennuksesta kiinteän ja hyväksytyt

1922104	221-500	DIN-kiskoadapteri 221-41-sarja	● Oranssi	50 (5x10)
1939124	221-500 / 000-006	DIN-kiskoadapteri 221-41-sarja	● Sininen	50 (5x10)
1939125	221-500 / 000-053	DIN-kiskoadapteri 221-41-sarja	● Tumman harmaa-Keltainen	50 (5x10)
1939290	221-942	Oikosulkusilta	221-41...ja 221-61..sarjan VIPU-Wagoille, 2-Pinninen, tumman harmaa, 400 V, In 25 A	50 (10x5)
1939299	221-942 / 000-006	Oikosulkusilta	221-41...ja 221-61..sarjan VIPU-Wagoille, 2-Pinninen, sininen, 400 V, In 25 A	50 (10x5)
1927373	221-502	Kiinnitysalusta	Kiinnitysalusta 2-nap, VALK, ruuvikiinnitys, V0 UL94, PA 6	50 (5x10)
1927376	221-503	Kiinnitysalusta	Kiinnitysalusta 3-nap, VALK, ruuvikiinnitys, V0 UL94, PA 6	50 (5x10)
1927379	221-505	Kiinnitysalusta	Kiinnitysalusta 5-nap, VALK, ruuvikiinnitys, V0 UL94, PA 6	50 (5x10)



**Huom!**  
Toimi ohjeistuksen mukaan, että geeli pursuu ympäri geeliboxia ja täyttää IP-luokan vaatimukset.

207-1331 (1939136) koko 1  
1 x 2-Nap  
tai  
1 x 3-Nap

207-1332 (1939137) koko 2  
2 x 2-Nap  
tai  
1 x 5-Nap

207-1333 (1939138) koko 3  
3 x 2-Nap  
tai  
2 x 3-Nap

Snro	Tuotenro	Tuote	Tuotekuvaus	Pakkausko
1939136	207-1331	Liitintarvike-Geeliboxi IPX8, koko 1	Pakkaus sisältää 4 kpl	4
1939137	207-1332	Liitintarvike-Geeliboxi IPX8, koko 2	Pakkaus sisältää 4 kpl	4
1939138	207-1333	Liitintarvike-Geeliboxi IPX8, koko 3	Pakkaus sisältää 3 kpl	3

# ISOVELI 6 mm<sup>2</sup>



## Sarja 221

Rasialiitin kaikille johdintyypeille. Läpinäkyvä rakenne.

### WAGO 221

Nimellisvirta: 41 A

Nimellisjännite: 450 V

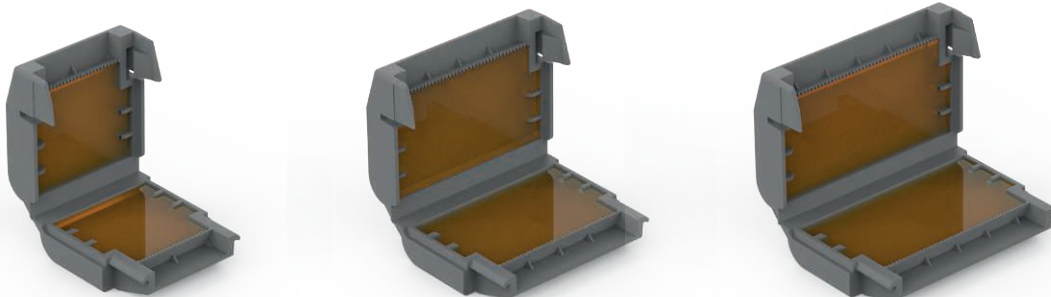
Käyttöympäristön lämpötila: -40 °C - + 85 °C (T85)

0.5 - 6 mm<sup>2</sup> (AWG 20-10) „f-st“

Snro	Tuotenro	Tuote	Tuotekuvaus	Pakkauskoko
1975262	221-612	VIPU-Rasialiitin 6 mm <sup>2</sup>	2-nap, kaikille johdintyypeille	500 (10x50)
1975263	221-613	VIPU-Rasialiitin 6 mm <sup>2</sup>	3-nap, kaikille johdintyypeille	300 (10x30)
1975265	221-615	VIPU-Rasialiitin 6 mm <sup>2</sup>	5-nap, kaikille johdintyypeille	150 (10x15)

### Tarvikkeet - Käyttämällä DIN-kiskoadapteria saat asennuksesta kiinteän ja hyväksytyt

1975264	221-510	DIN-kiskoadapteri 221-61-sarja	● Oranssi	50 (5x10)
1939126	221-510/ 000-006	DIN-kiskoadapteri 221-61.sarja	● Sininen	50 (5x10)
1939127	221-510/ 000-053	DIN-kiskoadapteri 221-61.sarja	● Tumman harmaa-Keltainen	50 (5x10)
1939290	221-942	Oikosulkusilta	221-41...ja 221-61..sarjan VIPU-Wagoille, 2-Pinninen, tumman harmaa, 400 V, In 25 A	50 (10x5)
1939299	221-942 / 000-006	Oikosulkusilta	221-41...ja 221-61..sarjan VIPU-Wagoille, 2-Pinninen, sininen, 400 V, In 25 A	50 (10x5)



**Huom!**  
Toimi ohjeistuksen  
mukaan, että geeli  
pursuu ympäri geeli-  
boxia ja täyttää IP-  
luokan vaatimukset.

207-1431 (1939139) koko 1, 6 mm<sup>2</sup>

1 x 2-Nap 6 mm<sup>2</sup>

tai

1 x 3 Nap 6 mm<sup>2</sup>

207-1432 (1939140) koko 2, 6 mm<sup>2</sup>

2 x 2-Nap 6 mm<sup>2</sup>

tai

1 x 5-Nap 6 mm<sup>2</sup>

207-1433 (1939149) koko 3, 6 mm<sup>2</sup>

3 x 2-Nap 6 mm<sup>2</sup>

tai

2 x 3-Nap 6 mm<sup>2</sup>

Huom! 6 mm<sup>2</sup>:n geeliboxeilla rajoitettu saatavuus!

Snro	Tuotenro	Tuote	Tuotekuvaus	Pakkauskoko
1939139	207-1431	Liitintarvike-Geeliboxi IPX8, 6 mm <sup>2</sup> , koko 1	221-61.sarja,	4
1939140	207-1432	Liitintarvike-Geeliboxi IPX8, 6 mm <sup>2</sup> , koko 2	221-61.sarja	3
1939149	207-1433	Liitintarvike-Geeliboxi IPX8, 6 mm <sup>2</sup> , koko 3	221-61.sarja	2

# RASIALIITTIMET



Push-in-rasialiittimet soveltuvat yksilankaiselle johtimelle.

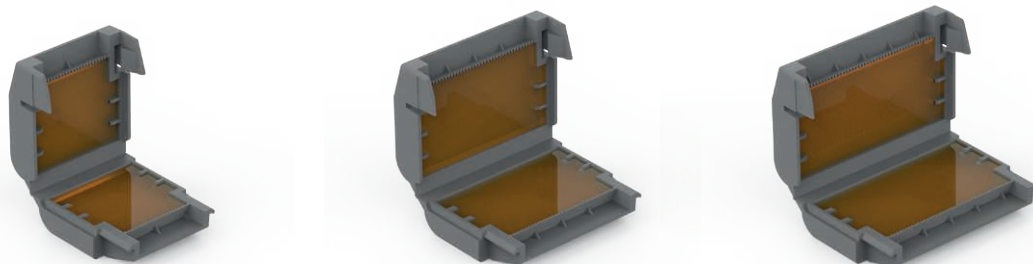
## Sarja 2273

0,5 – 2,5 mm<sup>2</sup> "s"      AWG 18 - 14 "s"  
450V/4 kV/2  
I<sub>N</sub> 24 A  
11 mm/ 0.43 "

Snr	Tuotenro	Tuote	Tuotekuvaus	Pakkausko
1927302	2273-202	Rasialiitin	2-nap, 0,5-2,5mm <sup>2</sup> , valkoinen	1000 (10x100)
1927303	2273-203	Rasialiitin	3-nap, 0,5-2,5mm <sup>2</sup> , orassi	1000 (10x100)
1927304	2273-204	Rasialiitin	4-nap, 0,5-2,5mm <sup>2</sup> , punainen	1000 (10x100)
1927305	2273-205	Rasialiitin	5-nap, 0,5-2,5mm <sup>2</sup> , keltainen	1000 (10x100)
1927308	2273-208	Rasialiitin	8-nap, 0,5-2,5mm <sup>2</sup> , valkoinen	500 (10x50)

**Tarvikkeet - Käyttämällä DIN-kiskoadapteria saat asennuksesta kiinteän ja hyväksytyt**

1927309	2273-500	DIN-kiskoadapteri 2273-sarja	Oranssi	50 (5x10)
---------	----------	------------------------------	---------	-----------



**Huom!**  
Toimi ohjeistuksen mukaan, että geeli pursuu ympäri geeliboxia ja täyttää IP-luokan vaatimukset.

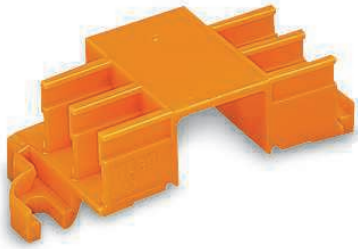
207-1331 (1939136) koko 1.  
2 x 2-Nap  
tai  
1 x 4-Nap  
tai  
1 x 8 Nap

207-1332 (1939137) koko 2  
3 x 2-Nap  
tai  
2 x 3-Nap  
tai  
1 x 8-Nap

207-1333 (1939138) koko 3.  
4 x 2-Nap  
tai  
2 x 4-Nap  
tai  
2 x 8-Nap

Snr	Tuotenro	Tuote	Tuotekuvaus	Pakkausko
1939136	207-1331	Liitintarvike-Geeliboxi IPX8, koko 1	Pakkaus sisältää 4 kpl	4
1939137	207-1332	Liitintarvike-Geeliboxi IPX8, koko 2	Pakkaus sisältää 4 kpl	4
1939138	207-1333	Liitintarvike-Geeliboxi IPX8, koko 3	Pakkaus sisältää 3 kpl	3

# RASIALIITTIMET



## Sarja 243

0.2 - 0.75 mm<sup>2</sup> AWG 22 - 20 "s"  
 100V/1.5 kV/2 150 V, 7 A   
 I<sub>N</sub> 6 A 150 V, 7 A   
 5 - 6 mm/ 0.22 "

Snro	Tuotenro	Tuote	Tuotekuvaus	Pakkauskoko
1976265	243-204	MICRO-rasialiitin	4-napainen tummanharmaa	1000 (10x100)
1976266	243-304	MICRO-rasialiitin	4-napainen vaaleanharmaa	1000 (10x100)
1976267	243-504	MICRO-rasialiitin	4-napainen keltainen	1000 (10x100)
1976268	243-804	MICRO-rasialiitin	4-napainen punainen	1000 (10x100)
1976275	243-208	MICRO-rasialiitin	8-napainen tummanharmaa	500 (10 x 50)
1922178	243-308	MICRO-rasialiitin	8-napainen vaaleanharmaa	500 (10 x 50)
1976277	243-508	MICRO-rasialiitin	8-napainen keltainen	500 (10 x 50)
1976278	243-808	MICRO-rasialiitin	8-napainen punainen	500 (10 x 50)

**Tarvikkeet - Käyttämällä DIN-kiskoadapteria saat asennuksesta kiinteän ja hyväksytyt**

1976298	243-113	DIN-kiskoadapteri 243-sarja	Oranssi	50 (5x10)
---------	---------	-----------------------------	---------	-----------



## Sarja 773/224

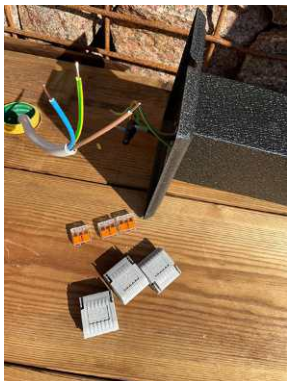
Rasialiitin 6 mm <sup>2</sup>				Jatkoliitin				Haaroitusliitin			
2,5 - 6 mm <sup>2</sup> "s+st"		AWG 14 - 10 "s+st"		Asennuspuoli		AWG 14 - 12		Asennuspuoli		AWG 14 - 12	
400V/4 kV/2		600 V, 20 A		1 - 2.5 mm <sup>2</sup> "s"		AWG 14 - 12		1 - 2.5 mm <sup>2</sup> "s"		AWG 14 - 12	
I <sub>N</sub> 41 A		600 V, 30 A		Valaisinpuoli		AWG 14 - 12		Valaisinpuoli		AWG 14 - 12	
				0.5 - 2.5 mm <sup>2</sup> "s+f-st"		300 V, 20 A		0.5 - 2.5 mm <sup>2</sup> "s+f-st"		300 V, 20 A	
				400 V/4kv/2; 24 A				400 V/4kv/2; 24 A			
12 - 13 mm/ 0.49 "				9 - 11 mm/ 0.39 "				9 - 11 mm/ 0.39 "			
Snro	Tuotenro	Tuote-kuvaus	Pakkaus-koko	Snro	Tuotenro	Tuote-kuvaus	Pakkaus-koko	Snro	Tuotenro	Tuote-kuvaus	Pakkaus-koko
1923115	773-173	3-nap	500 (10x50)	1976290	224-101	1-nap	1000 (10x100)	1976291	224-112	2-nap	1000 (10x100)

# WAGO MINIGEELIRASIAT SUOJAA RASIALIITTIMET IPX8 -SUOJAUSTASOLLA



WAGO minigeelirasia on esitäytetty silikonittomalla geelillä, joka estää kosteuden ja kondenssiveden muodostumisen liitokseen.

Elastisen geelin ansiosta kytkentä voidaan purkaa, eikä johtimia tarvitse katkaista.



Polyuretaani-  
pohjainen geeli  
(silicon free),  
heti käyttövalmis,  
ei viimeistä  
käyttöpäivää.

## Sarja 207

### Tekniset tiedot

- Erittäin helppo- ja nopeakäyttöinen
- IPX8-suojautaso
- Polyuretaanipohjainen geeli (silikoniton), heti käyttövalmis, ei viimeistä käyttöpäivää
- Sopii varastoitavaksi, ei viimeistä käyttöpäivää
- Minigeelirasiat ja WAGO rasialiittimet ovat VDE -testattuja

Snro	Tuotenro	Tuote	Tuotekuvaus	Pakkausko
<b>221-41-sarjan VIPU-WAGOT ja 2273-sarjan rasialiittimet</b>				
1939136	207-1331	Liitintarvike-Geeliboxi IPX8, koko 1	2273,221-41.sarjat	4
1939137	207-1332	Liitintarvike-Geeliboxi IPX8, koko 2	2273,221-41.sarjat	4
1939138	207-1333	Liitintarvike-Geeliboxi IPX8, koko 3	2273,221-41.sarjat	3
<b>221-61-sarjan VIPU-WAGOT (6mm<sup>2</sup> ISOVELI) – Rajoitettu saatavuus</b>				
1939139	207-1431	Liitintarvike-Geeliboxi IPX8, 6 mm <sup>2</sup> , koko 1	221-61.sarja	4
1939140	207-1432	Liitintarvike-Geeliboxi IPX8, 6 mm <sup>2</sup> , koko 2	221-61.sarja	3
1939149	207-1433	Liitintarvike-Geeliboxi IPX8, 6 mm <sup>2</sup> , koko 3	221-61.sarja	2
<b>221-2411 VIPU Inline</b>				
1939389	207-1372	Liitintarvike-Geeliboxi IPX8	2 x 221-2411 Inline, IPX8, HAR	4
1939390	207-1373	Liitintarvike-Geeliboxi IPX8	3 x 221-2411 Inline, IPX8, HAR	4
1939399	207-1375	Liitintarvike-Geeliboxi IPX8	5 x 221-2411 Inline, IPX8, HAR	2

# VIPU-WAGO EX-TILOIHIN

Soveltuu  
lämpötila-  
alueille  
-55°C – +105°C



## Sarja 221 EX 4 mm<sup>2</sup>

EX-alueille 1,2 sopiva rasialiitin. Kaikille johdintyypeille, läpinäkyvä rakenne.

### WAGO 221

Nimellisvirta: 32 A (2-nap., 24.5 A)

Nimellisjännite: 440 V (275 V)

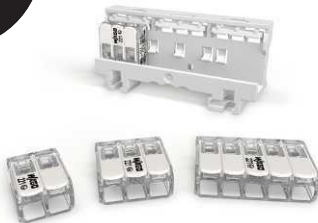
Käyttöympäristön lämpötila: -55 °C - + 105 °C (T85)

0.14 - 4 mm<sup>2</sup> (AWG 24-12) „f-st“

0.2 - 4 mm<sup>2</sup> (AWG 24-12) „s+st“

Snro	Tuotenro	Tuote	Tuotekuvaus	Pakkauskoko
1976042	221-482	VIPU-Rasialiitin ☉	2-nap, kaikille johdintyypeille, Atex ☉    2 G/zone 1,2	1000 (10x100)
1976043	221-483	VIPU-Rasialiitin ☉	3-nap, kaikille johdintyypeille, Atex ☉    2 G/zone 1,2	500 (10x50)
1976045	221-485	VIPU-Rasialiitin ☉	5-nap, kaikille johdintyypeille, Atex ☉    2 G/zone 1,2	250 (10x25)
1976044	221-501	DIN-adapteri ☉ 221-48.sarja	Atex: ☉    2 G, Alue 1,2, IECEx, American E: ☉ eb    C T4 Gb/Class 1, Zone 1, Soveltuu tuotteille: 221-482, 221-483, 221-485, DIN-35-kisko kiinnitysadapteri 221-sarjalle, valkoinen	50 (5x10)

6 mm<sup>2</sup>  
versio



Käytä EX-  
asennuksissa  
aina  
adapteria

## Sarja 221 EX 6 mm<sup>2</sup>

EX-alueille 1,2 sopiva rasialiitin. Kaikille johdintyypeille, läpinäkyvä rakenne. EX-asennuksissa on käytettävä DIN-kiskoadapteria.

### WAGO 221

Nimellisvirta: 37 A

Nimellisjännite: 440 V (275 V)

Käyttöympäristön lämpötila: -55 °C - + 105 °C

0.5 - 6 mm<sup>2</sup> (AWG 20-10) „f-st“

0.5 - 6 mm<sup>2</sup> (AWG 20-10) „s+st“

Snro	Tuotenro	Tuote	Tuotekuvaus	Pakkauskoko
1976062	221-682	VIPU-Rasialiitin ☉ 6 mm <sup>2</sup>	2-nap, kaikille johdintyypeille, Atex ☉    2 G/zone 1,2	500 (100x50)
1976063	221-683	VIPU-Rasialiitin ☉ 6 mm <sup>2</sup>	3-nap, kaikille johdintyypeille, Atex ☉    2 G/zone 1,2	300 (10x30)
1976065	221-685	VIPU-Rasialiitin ☉ 6 mm <sup>2</sup>	5-nap, kaikille johdintyypeille, Atex ☉    2 G/zone 1,2	150 (10x15)
1976064	221-511	DIN-adapteri ☉ 221-xxx.sarja	Atex: ☉    2 G, Alue 1,2, valkoinen	50 (5x10)

# PINOTTAVA MINI-L-BOXX

Kuljeta, säilytä ja täydennä!



L-BOXX soveltuu käytettäväksi Sortimon hyllyjärjestelmässä.

Liitinlajitelmat kulkevat kätevässä salkussa kohteeseen kaikki kerralla, eivätkä ne sekoitu kannettaessa.



## Mini-L-BOXX

Kätevä teollisuuden kunnossapitoon, korjaus- ja huoltotoimintaan ja sähköasentajille

Snro	Tuoteno	Tuote	Sisältö
1923343	887-952	Mini-L-BOXX 221-lajitelma 225 kpl	<ul style="list-style-type: none"><li>• 221-412: 100 kpl</li><li>• 221-415: 25 kpl</li><li>• 221-413: 100 kpl</li><li>• 221-500: 4 kpl</li></ul>
1923345	887-953	Mini-L-BOXX 2273-lajitelma 405 kpl	<ul style="list-style-type: none"><li>• 2273-202: 100 kpl</li><li>• 2273-204: 100 kpl</li><li>• 2273-208: 30 kpl</li><li>• 2273-203: 100 kpl</li><li>• 2273-205: 75 kpl</li><li>• 2273-500: 4 kpl</li></ul>
1923347	887-955	Mini-L-BOXX 221+2273-lajitelma 350 kpl	<ul style="list-style-type: none"><li>• 221-412: 75 kpl</li><li>• 221-415: 25 kpl</li><li>• 2273-203: 100 kpl</li><li>• 2273-208: 25 kpl</li><li>• 221-413: 50 kpl</li><li>• 221-500: 1 kpl</li><li>• 2273-205: 75 kpl</li><li>• 2273-500: 1 kpl</li></ul>

# SORTIMO L-BOXX – LIIKKUVALLE ASENTAJALLE

Kuljeta, säilytä ja täydennä!

## Snro 1927355 • Tuotenumero 887-926

SORTIMO L-BOXX on ideaalinen ratkaisu liikkuville asentajille. Salkut ovat kätevästi pinottavia ja sisältävät seuraavat 675 liittintä:

Snro	Tuotenumero	Määrä
1922102	221-412	100
1922103	221-413	100
1922105	221-415	25
1922104	221-500	2
1927302	2273-202	100
1927303	2273-203	100
1927304	2273-204	100
1927305	2273-205	100
1927308	2273-208	50
1927309	2273-500	2



## Snro 1927356 • Tuotenumero 887-931

SORTIMO L-BOXX on ideaalinen ratkaisu liikkuville asentajille. Salkut ovat kätevästi pinottavia ja sisältävät seuraavat 470 vipu-liittintä:

Snro	Tuotenumero	Määrä
1922102	221-412	200
1922103	221-413	150
1922105	221-415	25
1922104	221-500	2
1975262	221-612	50
1975263	221-613	30
1975265	221-615	15
1975264	221-510	2



## Snro 1939123 • Tuotenumero 821-155

Riviliitin TOPJOB® S - L-BOXX -lajitelma on 308-osainen. Kaikki tarvittava kerralla urakoitsijalle, kunnossapitoon ja teollisuuteen!

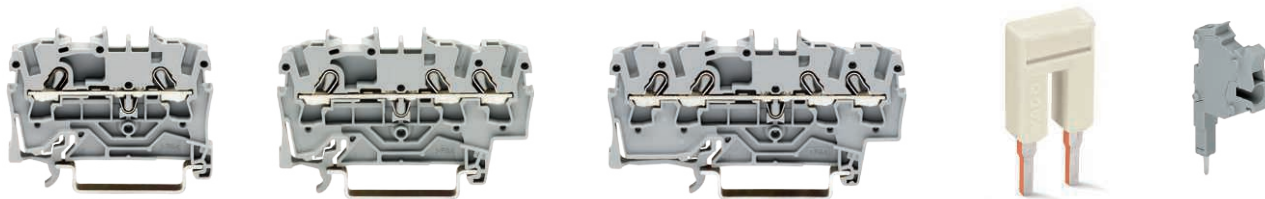
### Lajitelmalaatikon sisältö:

- **2,5 mm<sup>2</sup> riviliittimet:** 2-Nap Har 75 kpl, 2-Nap Sin 25 kpl, 2-Nap KEVI 25 kpl, päätylevy 25 kpl, 2-osainen jumpperi 25 kpl
- **6 mm<sup>2</sup> riviliittimet:** 2-Nap Har 9 kpl, 2-Nap Sin 3 kpl, 2-Nap KEVI 3 kpl, Päätylevy 10 kpl, 2-osainen jumpperi 25 kpl
- **16 mm<sup>2</sup> riviliittimet:** 2-Nap har 12 kpl, 2-Nap sin 6 kpl, 2-Nap KEVI 6 kpl, Päätylevy 10 kpl, 2-osainen jumpperi 25 kpl
- **Tarvikkeet:** Avaustyökaluja 4 kpl, Mittausliitin 2 kpl, Merkintäkilpi 5 kpl (blanko/L1, L2, L3, N, PE/1-50 numerot) Päätypuristin 10 kpl, Ryhmäkilven pidin 5 kpl, merkintätussi 1 kpl



# TOPJOB® S -RIVILIITTIMET

2.5 mm<sup>2</sup> toimintavarmat jousiliittimet



**2.5 mm<sup>2</sup> TOPJOB® S -riviliittimet • Liittimessä voidaan käyttää 4 mm<sup>2</sup> johdinta ilman pääteholkkia**

0,25 - 2,5 (4) mm<sup>2</sup>  
800V/8 kV/3  
I<sub>N</sub> 24 A (32 A)

AWG 22 - 12  
600 V, 20 A U  
600 V, 20 A 2

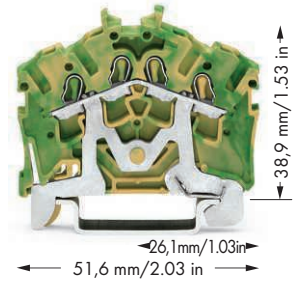
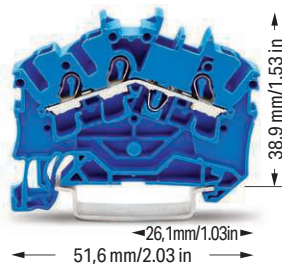
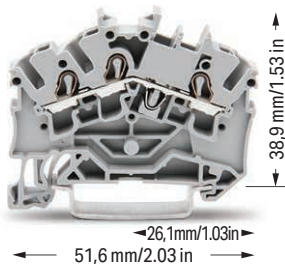
Liitinleveys 5.2 mm / 0.205 "  
10 - 12 mm / 0.43 "

Snro	Tuotenumero	Tuote	Pakkauskoko
<b>2-johdin läpimenoliitin</b>			
1923270	2002-1201 ○ Harmaa ☒	2-nap, läpimenoliitin, HAR	100
1923272	2002-1204 ● Sininen ☒	2-nap, läpimenoliitin, SIN	100
1923274	2002-1207 ● KeVi ☒	2-nap, maadoitusliitin, KEVI	100
1923276	2002-1291 ○ Harmaa ☒	Pääty/välilevy HAR, 2002-sarja	100 (4x25)
<b>3-johdin läpimenoliitin</b>			
1923282	2002-1301 ○ Harmaa ☒	3-nap, läpimenoliitin, HAR	100
1923284	2002-1304 ● Sininen ☒	3-nap, läpimenoliitin, SIN	100
1923286	2002-1307 ● KeVi ☒	3-nap, maadoitusliitin, KEVI	100
1923288	2002-1391 ○ Harmaa ☒	Pääty/välilevy HAR, 2002-sarja	100 (4x25)
<b>4-johdin läpimenoliitin</b>			
1976600	2002-1401 ○ Harmaa ☒	4-nap, läpimenoliitin, HAR	100
1923172	2002-1404 ● Sininen ☒	4-nap, läpimenoliitin, SIN	100
1923173	2002-1407 ● KeVi ☒	4-nap, maadoitusliitin, KEVI	100
1976602	2002-1491 ○ Harmaa ☒	Pääty/välilevy HAR, 2002-sarja	100 (4x25)
<b>Oikosulkusilta vaal.harmaa eristetty</b>			
1923278	2002-402	Jumpperi, 2-OS, In 25 A	200 (8x25)
1976683	2002-403	Jumpperi, 3-OS, In 25 A	200 (8x25)
1976307	2002-404	Jumpperi, 4-OS, In 25 A	100 (4x25)
1923280	2002-405	Jumpperi, 5-OS, In 25 A	100 (4x25)
1976685	2002-410	Jumpperi, 10-OS, In 25 A	100 (4x25)
1922100	2002-434	"Hyppy-jumpperi", 1->4, In 25 A	200 (8x25)
1922101	2002-435	"Hyppy-jumpperi", 1->5, In 25 A	100 (4x25)
1922107	2002-440	"Hyppy-jumpperi", 1->10, In 25 A	100 (4x25)
1923381	2006-499	"Pudotus-jumpperi", 2006->2002	50 (2x25)
1923382	2016-499	"Pudotus-jumpperi", 2016->2002	50 (2x25)
1923145	2002-511	Pistoke-/ryöstöliitin 2002-sarja	100 (4x25)
1922188	2002-549	Välimoduuli edelliseen	100 (4x25)

Muista!  
Merkintätarvik-  
keet sivu 32.  
Tutustu merkintä-  
printteriin sivut  
34-35.

# TOPJOB® S -RIVILIITTIMET

## 2.5 mm<sup>2</sup> toimintavarmat jousiliittimet



### 2.5 mm<sup>2</sup> TOPJOB® S -riviliittimet • Liittimessä voidaan käyttää 4 mm<sup>2</sup> johdinta ilman pääteholkkia

0.25 - 2.5 (4) mm <sup>2</sup>	AWG 22 - 12
800V/8 kV/3	600 V, 20 A U
I <sub>N</sub> 24 A (32 A)	600 V, 20 A 2

Liitinleveys 5.2 mm / 0.205 "  
10 - 12 mm / 0.43 "

Snro	Tuotenro	Tuote	Pakkauskoko
<b>3-johdin läpimenoliitin</b>			
1976604	2002-6301	<input type="radio"/> Harmaa ☒ 3-nap, läpimenoliitin, HAR	100
1976606	2002-6304	<input checked="" type="radio"/> Sininen ☒ 3-nap, läpimenoliitin, SIN	100
1976608	2002-6307	<input checked="" type="radio"/> KeVi ☒ 3-nap, maadoitusliitin, KEVI	100
1976609	2002-6391	<input type="radio"/> Harmaa ☒ Päätylevy HAR, 2002/63...-sarja	100
<b>4-johdin läpimenoliitin</b>			
1923399	2002-6401	<input type="radio"/> Harmaa ☒ 4-nap, läpimenoliitin, HAR	100
1923467	2002-6404	<input checked="" type="radio"/> Sininen ☒ 4-nap, läpimenoliitin, SIN	100
1923468	2002-6407	<input checked="" type="radio"/> KeVi ☒ 4-nap, maadoitusliitin, KEVI	100
1976609	2002-6391	<input type="radio"/> Harmaa ☒ Päätylevy HAR, 2002/64...-sarja	100
1923316	210-720	Avaustyökalu 3.5 mm. Suositellaan TOPJOB®S-sarjoille: 2002, 2003, 2003, 2004, 2005, 2022	1
1923473	210-657	Avaustyökalu 3.5 mm. Suositellaan TOPJOB®S-sarjoille: 2002, 2003, 2003, 2004, 2005, 2022	1
1923474	210-658	Avaustyökalu 3.5 mm „vino“. Suositellaan TOPJOB®S-sarjoille: 2002, 2003, 2003, 2004, 2005, 2022	1
1976284	249-116	Päätypuristin leveys 6 mm	100 (4x25)
1976285	249-117	Päätypuristin leveys 10 mm	100 (4x25)
1976281	249-119	Ryhmäkilven pidin leveys 10 mm	50 (2x25)

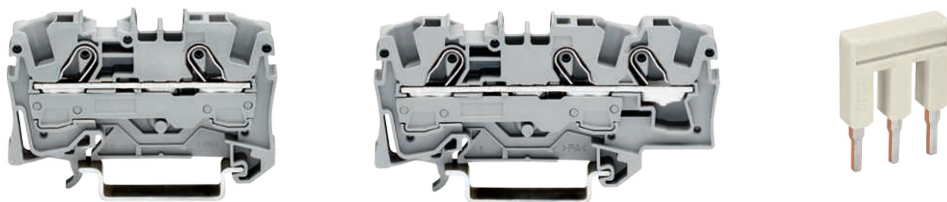
### TOPJOB® S -riviliittimien edut:

- Luotettava push-in CAGE CLAMP -jousitekniikka
- Nopea asentaa ja jälkikiristyksiä ei tarvita
- Soveltuvat kaikille johdintyypeille
- Nopein ja monipuolisin merkintäjärjestelmä
- Yleisimmät hyväksynät



# TOPJOB® S -RIVILIITTIMET

6 mm<sup>2</sup> toimintavarmat jousiliittimet



6 mm<sup>2</sup> TOPJOB® S -riviliittimet • Liittimessä voidaan käyttää 10 mm<sup>2</sup> johdinta ilman päteholkkia

0.5 - 6 (10) mm<sup>2</sup>  
800V/8 kV/3  
I<sub>N</sub> 41 A (57 A)

AWG 20 - 8  
600 V, 50 A U  
600 V, 50 A

Liitinleveys 7.5 mm / 0.295 "  
13 - 15 mm / 0.51 " - 0.59 "

Snro	Tuoteno	Tuote	Pakkauskoko	
<b>2-johdin läpimenoliitin</b>				
1923320	2006-1201	○ Harmaa ☒	2-nap, läpimenoliitin, HAR	50
1923322	2006-1204	● Sininen ☒	2-nap, läpimenoliitin, SIN	50
1923324	2006-1207	● KeVi ☒	2-nap, maadoitusliitin, KEVI	50
1923326	2006-1291	○ Harmaa ☒	Pääty/välilevy, 2006-sarja, HAR	100 (4x25)
<b>3-johdin läpimenoliitin</b>				
1923129	2006-1301	○ Harmaa ☒	3-nap, läpimenoliitin, HAR	25
1923224	2006-1304	● Sininen ☒	3-nap, läpimenoliitin, SIN	25
1923130	2006-1307	● KeVi ☒	3-nap, maadoitusliitin, KEVI	25
1923131	2006-1391	○ Harmaa ☒	Pääty/välilevy 2006-sarja, HAR	100 (4x25)
<b>Oikosulkusilta vaal.harmaa eristetty</b>				
1923328	2006-402		Jumpperi, 2-OS, In 32 A	100 (4x25)
1923223	2006-403		Jumpperi, 3-OS, In 32 A	100 (4x25)
1922190	2006-404		Jumpperi, 4-OS, In 32 A	100 (4x25)
1923330	2006-405		Jumpperi, 5-OS, In 32 A	100 (4x25)
1922191	2006-433		"Hyppy-jumpperi", 1->3, In 41 A	200 (8x25)
1922192	2006-434		"Hyppy-jumpperi", 1->4, In 41 A	200 (8x25)
1922193	2006-435		"Hyppy-jumpperi", 1->5, In 41 A	100 (4x25)
1923381	2006-499		"Pudotus-jumpperi", step down 2006->2002	50 (2x25)
1923382	2016-499		"Pudotus-jumpperi", step down 2016->2006	50 (2x25)
1923317	210-721		Avaustyökalu TOPJOB®S-sarjoille: 2006, 2010, 2016	1

## TOPJOB® S -riviliittimiin sopivat johdintyytit

Yksilankainen johdin.



Säikeinen johdin.



Hienosäikeinen johdin.



# TOPJOB® S -RIVILIITTIMET

10 mm<sup>2</sup> toimintavarmat jousiliittimet



## 10 mm<sup>2</sup> TOPJOB® S -riviliittimet • Liittimessä voidaan käyttää 16 mm<sup>2</sup> johdinta ilman pääteholkkia

0.5 - 10 (16) mm <sup>2</sup>	AWG 20 - 6
800V/8 kV/3	600 V, 65 A
I <sub>N</sub> 57 A (76 A)	600 V, 65 A

Liitinleveys 10 mm / 0.394 "

17- 19 mm/ 0.67 " - 0.91 "

Snro	Tuotenro	Tuote	Pakkauskoko	
<b>2-johdin läpimenoliitin</b>				
1923340	2010-1201	Harmaa	2-nap, läpimenoliitin, HAR	25
1923342	2010-1204	Sininen	2-nap, läpimenoliitin, SIN	25
1923344	2010-1207	KeVi	2-nap, maadoitusliitin, KEVI	25
1923346	2010-1291	Harmaa	Pääty/välilevy, 2010-sarja, HAR	100 (4x25)
<b>3-johdin läpimenoliitin</b>				
1922194	2010-1301	Harmaa	3-nap, läpimenoliitin, HAR	25
1922195	2010-1304	Sininen	3-nap, läpimenoliitin, SIN	25
1922196	2010-1307	KeVi	3-nap, maadoitusliitin, KEVI	25
1922197	2010-1391	Harmaa	Pääty/välilevy, 2010-sarja, HAR	100 (4x25)
<b>Oikosulkusillat</b>				
1923348	2010-402		Jumpperi, 2-OS, In 57 A	50 (2x25)
1923225	2010-403		Jumpperi, 3-OS, In 57 A	50 (2x25)
1923247	2010-404		Jumpperi, 4-OS, In 57 A	50 (2x25)
1923262	2010-405		Jumpperi, 5-OS, In 57 A	50 (2x25)
1923263	2010-433		"Hyppy-jumpperi", 1->3, In 57 A	50 (2x25)
1923264	2010-434		"Hyppy-jumpperi", 1->4, In 57 A	50 (2x25)
1923265	2010-435		"Hyppy-jumpperi", 1->5, In 57 A	50 (2x25)
1923382	2016-499		„Pudotus-jumpperi”, step down 2016->2010	50 (2x25)
1923317	210-721		Avaustyökalu TOPJOB®S-sarjoille: 2006, 2010, 2016	1

Holkitettu johdin.



Holkitettu johdin.





Soveltuvat  
kaikille  
johdin-  
tyypeille

# TOPJOB® S -RIVILIITTIMET






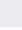





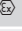

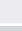


## 16 mm<sup>2</sup> toimintavarmat jousiliittimet



**16 mm<sup>2</sup> TOPJOB® S -riviliittimet • Liittimessä voidaan käyttää 25 mm<sup>2</sup> johdinta ilman päteholkkia**

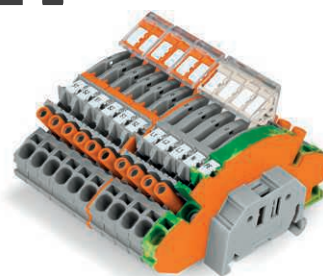
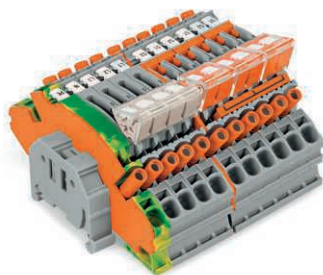
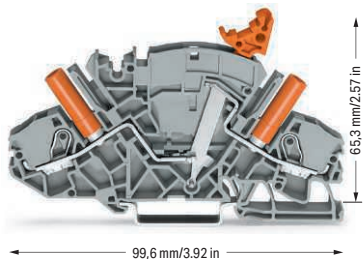
0.5 - 16 (25" f-st") mm<sup>2</sup>      AWG 20 - 4  
 800V/8 kV/3                      600 V, 85 A   
 I<sub>N</sub> 76 A (90 A)                    600 V, 85 A 

Liitinleveys 12 mm / 0.472 "  
 18 - 20 mm / 0.71 " - 0.79 "

Snro	Tuotenro		Tuote	Pakkauskoko
<b>2-johdin läpimenoliitin</b>				
1976302	2016-1201	 Harmaa 	2-nap. läpimenoliitin, HAR	20
1976303	2016-1204	 Sininen 	2-nap. läpimenoliitin, SIN	20
1976304	2016-1207	 KeVi 	2-nap. maadoitusliitin, KEVI	20
1976305	2016-1291	 Harmaa 	Pääty/välilevy HAR, 2016-sarja	100 (4x25)
<b>3-johdin läpimenoliitin</b>				
1922169	2016-1301	 Harmaa 	3-nap. läpimenoliitin, HAR	20
1923267	2016-1304	 Sininen 	3-nap. läpimenoliitin, SIN	20
1923295	2016-1307	 KeVi 	3-nap. maadoitusliitin, KEVI	20
1922170	2016-1391	 Harmaa 	Pääty/välilevy HAR, 2016-sarja	100 (4x25)
<b>Oikosulkusilta vaalean harmaa</b>				
1976306	2016-402		Jumpperi, 2-OS, In 76 A	50 (2x25)
1923269	2016-403		Jumpperi, 3-OS, In 76 A	50 (2x25)
1923271	2016-404		Jumpperi, 4-OS, In 76 A	50 (2x25)
1922165	2016-405		Jumpperi, 5-OS, In 76 A	50 (2x25)
1923273	2016-433		"Hyppy-jumpperi", 1->3, In 76 A	50 (2x25)
1923275	2016-434		"Hyppy-jumpperi", 1->4, In 76 A	50 (2x25)
1923277	2016-435		"Hyppy-jumpperi", 1->5, In 76 A	50 (2x25)
1923382	2016-499		"Pudotus-jumpperi" 2016->2002/2006/2010	50 (2x25)
1923317	210-721		Avaustyökalu TOPJOB®S-sarjoille: 2006, 2010, 2016	1

Soveltuvat  
 kaikille  
 johdin-  
 tyypeille

# EROTUS-MITTAUSLIITTIMET



## Erotus-mittausliittimet

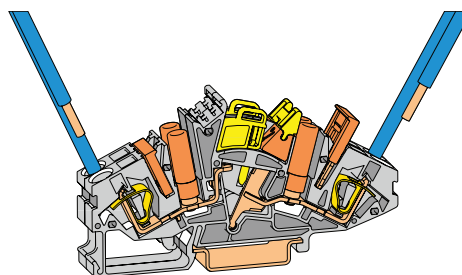
0.5 - 6 (10) mm<sup>2</sup>  
500V/8 kV/3  
I<sub>N</sub> 30 A

AWG 20 - 8  
300 V, 30 A U

Liitinleveys 7.5 mm / 0.295 "

13 - 15 mm / 0.55 "

Snro	Tuotenro	Tuote	Tuotekuvas	Pakkauskoko
1922161	2007-8821	Mittausliitin	2-nap, 4 mm Ø testiaukko	20
1922162	2007-8891	Päätylevy	Päätylevy HAR, 2007/88...-sarjalle	50 (5x10)
1922166	2007-8442	Oikosulkusilta	Jumpperi, 2-OS, I <sub>N</sub> 25 A	50 (5x10)
1922108	2007-8873	Mittausliitin paketti	3-vaihe mittaukseen, 4 mm "banaaniplugilla"	1



## Katkaistava riviliitin

Snro	Tuotenro	Tuote	Tuotekuvas	Pakkauskoko
1923186	282-821	Mittausliitin	2-nap, 0.2-6mm <sup>2</sup> , 4 mm Ø testiaukko	20
1923187	282-365	Päätylevy	Päätylevy 282-821:lle, oranssi	50 (5x10)
1922116	282-432	Oikosulkusilta	Jumpperi, 2-OS	50 (5x10)

## Sulakeliitin pohja CC-sulakkeille



## 811-3xx tekniset tiedot

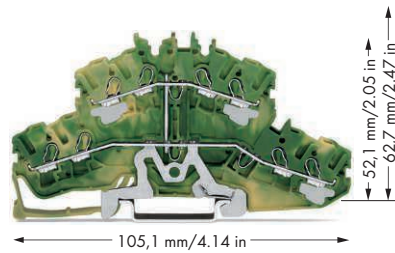
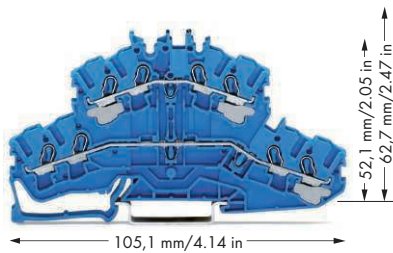
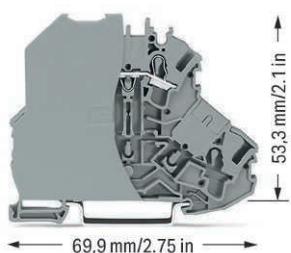
2,5-16 mm<sup>2</sup>  
690 VAC, 32 A  
1000 VDC, 32 A

Liitinleveys 17,5 mm

12 - 13 mm

Snro	Tuotenro	Tuote	Tuotekuvas	Pakkauskoko
1939480	811-310	Sulakeliitin	1-Nap, 2.5-16mm <sup>2</sup> , sulake 10x38 mm	12
1939489	811-320	Sulakeliitin	2-Nap, 2.5-16mm <sup>2</sup> , sulake 10x38 mm	6
1939490	811-330	Sulakeliitin	3-Nap, 2.5-16mm <sup>2</sup> , sulake 10x38 mm	4
Snro	Tuotenro	Tuote	Tuotekuvas	Pakkauskoko
1939430	811-1316	Sulakeliitin, solar	1-Nap, 2.5-16 mm <sup>2</sup> , 1500 VDC, 32 A	12

# KAKSIKERROSLIITTIMET



## Kaksikerrosliittimet

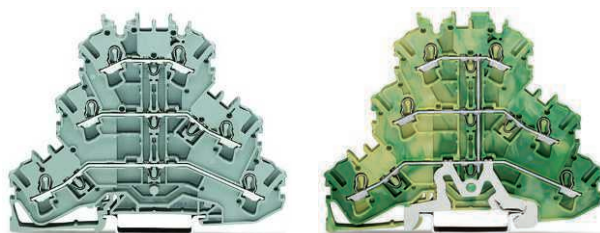
0,25 ... 2,5 (4) mm<sup>2</sup>  
800V/8 kV/3  
I<sub>N</sub> 24 A

AWG 22 - 12  
600 V, 20 A   
600 V, 20 A

Liitinleveys 6.2 mm / 0.244 "  
 10 - 12 mm / 0.39 - 0.47 "

Snro	Tuoteno	Tuote	Tuotekuvaus	Pakkauskoko
1923142	2002-2201	Riviliitin kaksikerros	2/2-nap. läpimenoliitin, HAR	50
1923227	2002-2204	Riviliitin kaksikerros	2/2-nap. läpimenoliitin, SIN	50
1923122	2002-2207	Riviliitin kaksikerros	2/2-nap. maadoitusjohdinliitin, KEVI	50
1923125	2002-2291	Päätylevy	Päätylevy HAR, 2002/2-kerros-sarja	100 (4x25)
1923183	2002-2401	Riviliitin kaksikerros	4/4-nap. läpimenoliitin, HAR	50
1939049	2002-2404	Riviliitin kaksikerros	4/4-nap. läpimenoliitin, SIN	50
1939050	2002-2407	Riviliitin kaksikerros	4/4-nap. maadoitusjohdinliitin, KEVI	50
1927331	2002-2491	Päätylevy	Päätylevy HAR, 2002/2-kerros-sarja	100 (4x25)
1939182	2002-492	Oikosulkusilta	Vertikaalijumpperi TOPJOB S 2002-22.. ja 24..sarjat In 24 A, eristetty	100 (4x25)

# KOLMIKERROSLIITTIMET



Muista!  
Merkintätarvik-  
keet sivu 32.  
Tutustu merkintä-  
printeriin sivut  
34-35.

## Kolmikerrosliittimet

0,25 ... 2,5 (4) mm<sup>2</sup>  
500V/6 kV/3  
I<sub>N</sub> 24 A (28 A)

AWG 22 - 12  
600 V, 20 A   
600 V, 20 A

Liitinleveys 5.2 mm / 0.205 "  
 10 - 12 mm / 0.39 - 0.47 "

Snro	Tuoteno	Tuote	Tuotekuvaus	Pakkauskoko
1976680	2002-3201	Riviliitin kolmikerros	Harmaa  2/2/2-nap. läpimenoliitin, Har	50
1923229	2002-3204	Riviliitin kolmikerros	Sininen  2/2/2-nap. läpimenoliitin, SIN	50
1923230	2002-3207	Riviliitin kolmikerros	KeVi  2/2/2-nap. maadoitusjohdinliitin, KEVI	50
1976681	2002-3291	Päätylevy	Harmaa  Päätylevy HAR, 2002/3-kerros-sar	100 (4x25)
1939183	2002-493	Oikosulkusilta	Harmaa  Vertikaalijumpperi, 3-kerros TOPJOB S 2002-32.. ja 34..sarjat, In 24 A, eristetty	100 (4x25)

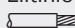
# INSTALLAATIO RIVILIITTIMET



## Installaatio riviliittimet

0,25 ... 2,5 (4) mm<sup>2</sup>  
250V/4 kV / 3; 24 A(32 A)  
400V/6 kV / 3; 24 A(32 A)  
I<sub>N</sub> 24 A

22 ... 12 AWG


Liitinleveys 5.2 mm / 0.205 "  
 10 - 12 mm / 0.39 - 0.47 "

Snro	Tuotenro	Tuote	Tuotekuvaus	Pakkauskoko
1923114	2003-7646	Installaatioliitin HAR	N/L/PE	50
1923113	2003-7642	Installaatioliitin HAR	L/L	50
1923159	2003-7692	Päätylevy, oranssi	Päätylevy	25

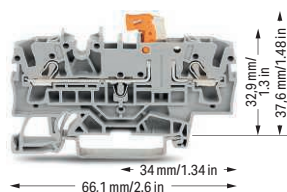
## Installaatio riviliittimet 6 mm<sup>2</sup>, Huom! 2004-sarjan oikosulkusillat (esim. 2-pinninen 1923310, 2004-402)

0,5 ... 4 (6) mm<sup>2</sup>  
250V/4 kV / 3; 32 A(36 A)  
400V/6 kV / 3; 32 A(36 A)  
I<sub>N</sub> 32 A

20 ... 10 AWG

Liitinleveys 6.2 mm / 0.244 "  
 11 - 13 mm / 0.43 - 0.51 "

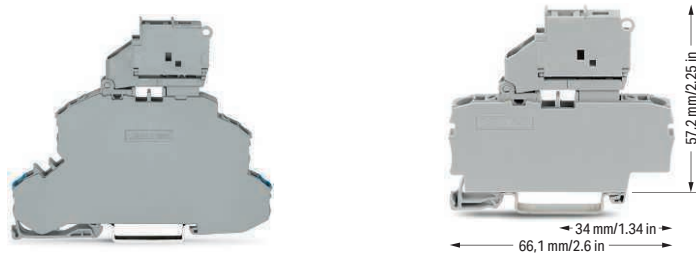
Snro	Tuotenro	Tuote	Tuotekuvaus	Pakkauskoko
1923205	2005-7646	Installaatioliitin HAR	N/L/PE	50
1923204	2005-7642	Installaatioliitin HAR	L/L	50
1923206	2005-7692	Päätylevy, oranssi	Päätylevy	25



## Katkaistavat riviliittimet

Snro	Tuotenro	Tuote	Tuotekuvaus	Pakkauskoko
1923171	2002-1671	Katkaisuliitin	2-nap. "veitsiliitin" HAR	50
1923111	2002-1691	Päätylevy	Päätylevy/välilevy HAR, 2002-sarja	100 (4x25)
1939059	2002-1771	Katkaisuliitin	3-nap. "veitsiliitin" HAR	50
1927339	2002-1791	Päätylevy	Päätylevy/välilevy HAR, 2002-sarja	100 (4x25)
1927324	2002-1871	Katkaisuliitin	4-nap. "veitsiliitin" HAR	50
1927330	2002-1891	Päätylevy	Päätylevy/välilevy HAR, 2002-sarja	100 (4x25)
1923299	2002-1971	Katkaisuliitin	2-nap. "veitsiliitin" 3 oikosulkupaikkaa	50
1923395	2002-1991	Päätylevy	Päätylevy/välilevy HAR, 2002-sarja	100 (4x25)
1923164	2002-2951	Katkaisuliitin, kaksikerros	2/2-nap. "veitsiliitin", HAR	50
1923107	2002-2991	Päätylevy	Päätylevy HAR, 2002/2-kerros-sarja	100 (4x25)

# SULAKE- JA LASIPUTKILIITTIMET



## Lasiputkiliittimet

Lasiputki 5x20 mm<sup>2</sup>, toimitetaan ilman sulaketta

0,25 ... 2,5 (4) mm<sup>2</sup>  
250 V/6 kV  
I<sub>N</sub> 6,3 A

AWG 22 - 12

Liitinleveys 6.2 mm  
10 - 12 mm

Snro	Tuotenro	Tuote	Tuotekuvaus	Pakkauskoko
1923232	2002-1611	Sulakeliitin	2-nap, HAR	50
1923314	2002-1611/1000-541	Sulakeliitin, merkkivalolla	2-nap, 12-30V, HAR	50
1923388	2002-1611/1000-836	Sulakeliitin, merkkivalolla	2-nap, 230V, HAR	50
1923310	2004-402	Oikosulkusilta	Jumpperi, 2-Pinninen, vaalean harmaa, eristetty, In 32 A	100 (4x25)
1923312	2004-405	Oikosulkusilta	Jumpperi, 5-Pinninen, vaalean harmaa, eristetty, In 32 A	100 (4x25)

## 2-kerros lasiputkiliittimet 4 mm<sup>2</sup>

1939501	2002-2611	Sulakeliitin 2-kerros	2-Nap, 2-kerros L/L, 0,25-2,5(4)mm <sup>2</sup> , lasiputki 5x20mm, (ilman sulaketta)	25
1939039	2002-2611/1000-541	Sulakeliitin 2-kerros 12-30 V	2-Nap, 2-kerros, 0,25-2,5(4)mm <sup>2</sup> , lasiputki 5x20mm, (ilman sulaketta)	25
1939030	2002-2612	Sulakeliitin 2-kerros	2-Nap, 2-kerros N/L, 0,25-2,5(4)mm <sup>2</sup> , lasiputki 5x20mm, (ilman sulaketta)	25



## 0,5-6 (10) mm<sup>2</sup>, 800 V / 8 kV, I<sub>N</sub> 10 A, liitinleveys 7,5 mm

1939209	2006-1611	Sulakeliitin	2-nap, 0,5-6(10)mm <sup>2</sup> , HAR	25
1939210	2006-1611/1000-541	Sulakeliitin, merkkivalolla	2-nap, 12-30V, 0,5-6(10)mm <sup>2</sup> , HAR	25
1939219	2006-1611/1000-836	Sulakeliitin, merkkivalolla	2-nap, 230V, 0,5-6(10)mm <sup>2</sup> , HAR	25



## Sulakeliittimet

0,25 ... 2,5 (4) mm<sup>2</sup>  
400 V/6 kV/3  
I<sub>N</sub> 10 A

AWG 22 - 12  
300 V, 10 A   
300 V, 10 A 

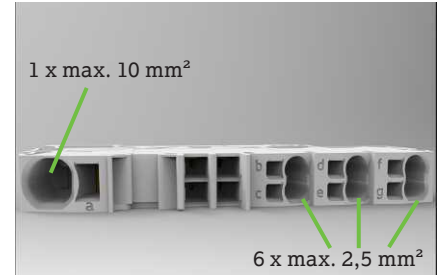
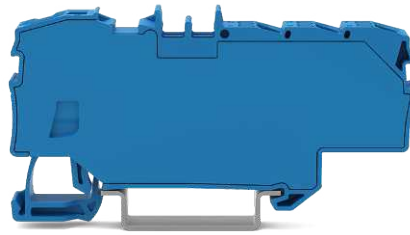
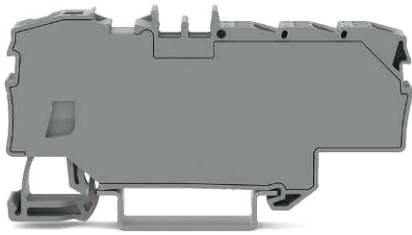
Liitinleveys 5.2 mm / 0.205 "  
10 - 12 mm / 0.39 - 0.47 "

Snro	Tuotenro	Tuote	Tuotekuvaus	Pakkauskoko
1927336	2002-1681	Sulakeliitin	2-nap, „mini“ autosulake	50
1923111	2002-1691	Päätylevy	Pääty/välilevy HAR, 2002-sarja	100 (4x25)
1927337	2002-1781	Sulakeliitin	3-nap, "mini" autosulake	50
1927339	2002-1791	Päätylevy	Pääty/välilevy HAR, 2002-sarja	100 (4x25)
1927338	2002-1881	Sulakeliitin	4-nap, "mini" autosulake	50
1927330	2002-1891	Päätylevy	Pääty/välilevy HAR, 2002-sarja	100 (4x25)

## 6 mm<sup>2</sup>

1923116	2006-1681	Sulakeliitin	TOPJOB S 2006-sarja, Ajoneuvosulakkeille, 500V/8kV/3, In 25A(30A), liitinleveys 7.5 mm	25
1923118	2006-1691	Päätylevy	Pääty/välilevy riviiliitin TOPJOB S 2006-16...-sarjalle, HARMAA, leveys 1.0 mm	100 (4x25)

# HAAROITUSLIITTIMET



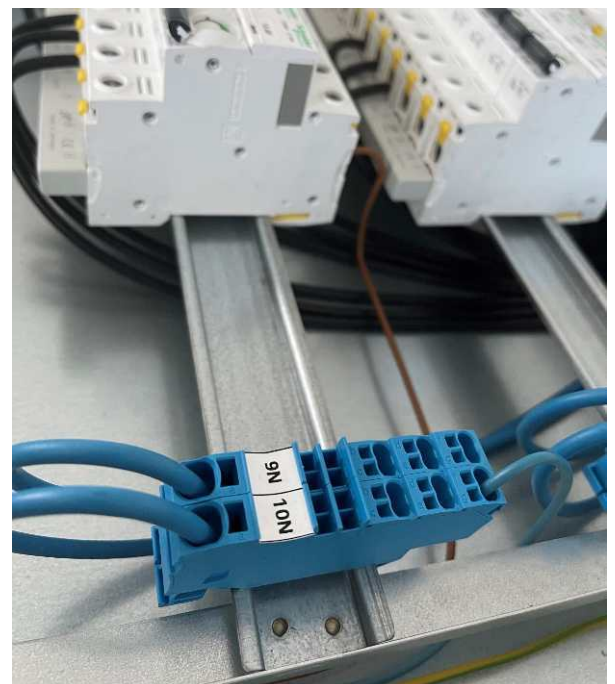
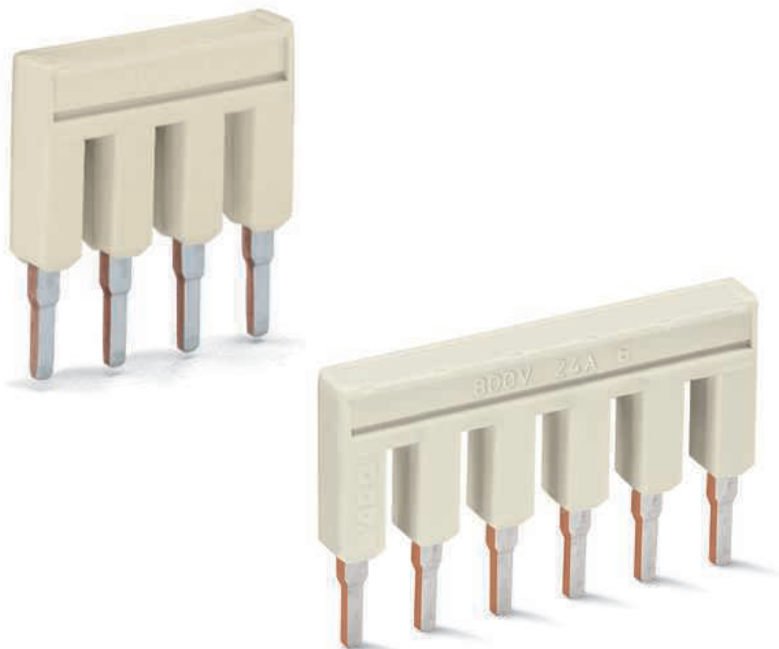
## Haaroitusliittimet

0,5 ... 6 (10) mm <sup>2</sup> 0,25 ... 1.5 (2.5) mm <sup>2</sup> I <sub>N</sub> 41 A (57 A) 800V/8 kV / 3	20 ... 8 AWG 22 ... 14 AWG
Liitinleveys 9 mm / 0.354 "	
13 - 15 mm / 0.51 - 0.59 "	
9 - 11 mm / 0.35 - 0.43 "	

## Haaroitusliittimet

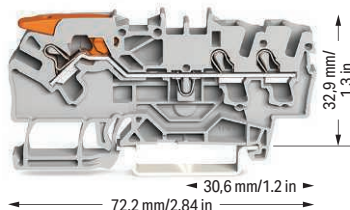
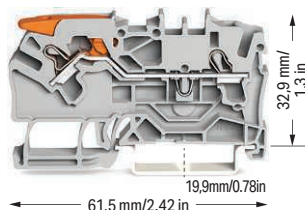
integroitu päätylevy, liitinleveys 9 mm eli 1/2 modulia, DIN-kiskolle 35, nopea asennus push-in jousitekniikan ansiosta

Srno	Tuotenumero	Tuote	Tuotekuvaus	Pakkausko
1939339	2006-8031	Haaroitusliitin  Harmaa	1x6(10)mm <sup>2</sup> /6x1.5(2,5)mm <sup>2</sup> , HAR	12
1939340	2006-8033	Haaroitusliitin  Punainen	1x6(10)mm <sup>2</sup> /6x1.5(2,5)mm <sup>2</sup> , PUN	12
1939349	2006-8034	Haaroitusliitin  Sininen	1x6(10)mm <sup>2</sup> /6x1.5(2,5)mm <sup>2</sup> , SIN	12
1939350	2006-8035	Haaroitusliitin  Musta	1x6(10)mm <sup>2</sup> /6x1.5(2,5)mm <sup>2</sup> , MUS	12
1939380	2006-8031/000-053	Haaroitusliitin  KeHa	1x6(10)/6x1.5(2,5)mm <sup>2</sup> ,KEL/HAR	12
Srno	Tuotenumero	Tuote	Tuotekuvaus	Pakkausko
1923103	2001-404	Jumpperi 4-os.	Oikosulkusilta 18 A	25
1927408	2001-406	Jumpperi 6-os.	Oikosulkusilta 18 A	25



# VIVULLISET RIVILIITTIMET

2.5 mm<sup>2</sup>



## 2.5 mm<sup>2</sup> TOPJOB® S -riviliittimet • Liittimessä voidaan käyttää 4 mm<sup>2</sup> johdinta ilman pääteholkkia

0,25 ... 2,5 (4) mm<sup>2</sup>  
800 V/8 kV/3  
I<sub>N</sub> 24 A (32 A)

AWG 22 - 12

Liitinleveys 5.2 mm / 0.205 "

10 - 12 mm / 0.39 - 0.47 "

Snro	Tuotenro	Tuote	Tuotekuvaus	Pakkauskoko
<b>2-johdin läpimenoliitin</b>				
1927414	2102-1201	Riviliitin  Harmaa ☒	2-nap,vivulla, läpimenoliitin, HAR	50
1927415	2102-1204	Riviliitin  Sininen ☒	2-nap, vivulla, läpimenoliitin, SIN	50
1927416	2102-1207	Riviliitin  KeVi ☒	2-nap, vivulla, maadoitusliitin, KEVI	50
1927417	2102-1291	Päätylevy  Harmaa ☒	2102-12-liittimille, 0.8 mm, HAR	100 (4x25)
1927419	2102-1301	Riviliitin  Harmaa ☒	3-nap, vivulla, läpimenoliitin, HAR	50
1927420	2102-1304	Riviliitin  Sininen ☒	3-nap, vivulla, läpimenoliitin, SIN	50
1927421	2102-1307	Riviliitin  KeVi ☒	3-nap, vivulla, maadoitusliitin, KEVI	50
1927422	2102-1391	Päätylevy  Harmaa ☒	2102-13-liittimille, 0.8mm, HAR	100 (4x25)
<b>Oikosulkusillat</b>				
1923278	2002-402	Oikosulkusilta	Jumperi, 2-OS, In 25 A	200 (8x25)
1976683	2002-403	Oikosulkusilta	Jumperi, 3-OS, In 25 A	200 (8x25)
1976307	2002-404	Oikosulkusilta	Jumperi, 4-OS, In 25 A	100 (4x25)
1923280	2002-405	Oikosulkusilta	Jumperi, 5-OS, In 25 A	100 (4x25)
1976685	2002-410	Oikosulkusilta	Jumperi, 10-OS, In 25 A	100 (4x25)
1976284	249-116	Päätypuristin	Päätypuristin leveys 6 mm	100 (4 x 25)
1976285	249-117	Päätypuristin	Päätypuristin leveys 10 mm	100 (4 x 25)
1976281	249-119	Merkintätarvike	Ryhmäkilven pidin leveys 10 mm	50



Jäykkä ja holkitettu johdin voidaan kytkeä avaamatta vipua.



Avaa vipu ja työnnä johdin aukkaan.



Sulje vipu.


# VIVULLISET RIVILIITTIMET


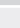
## 6 mm<sup>2</sup>

**6 mm<sup>2</sup> TOPJOB® S -riviliittimet • Liittimessä voidaan käyttää 10 mm<sup>2</sup> johdinta ilman pääteholkkia**

0,5 ... 6 (10) mm<sup>2</sup>  
800 V/8 kV/3  
I<sub>N</sub> 41 A (55 A)

AWG 20 - 8

Liitinleveys 7,5 mm / 0.295 "  
 13 - 15 mm / 0.51 - 0.59 "


Snro	Tuotenro	Tuote	Tuotekuvaus	Pakkauskoko
<b>2-johdin läpimenoliitin</b>				
1927430	2106-1201	Riviliitin  Harmaa 	2-nap, vivulla, läpimenoliitin, HAR	25
1927431	2106-1204	Riviliitin  Sininen 	2-nap, vivulla, läpimenoliitin, SIN	25
1927432	2106-1207	Riviliitin  KeVi 	2-nap, vivulla, maadoitusliitin, KEVI	25
1927433	2106-1291	Päätylevy  Harmaa 	2106-12-liittimille, 1 mm, HAR	100 (4x25)
<b>3-johdin läpimenoliitin</b>				
1927435	2106-1301	Riviliitin  Harmaa 	3-nap, vivulla, läpimenoliitin, HAR	25
1927436	2106-1304	Riviliitin  Sininen 	3-nap, vivulla, läpimenoliitin, SIN	25
1927437	2106-1307	Riviliitin  KeVi 	3-nap, vivulla, maadoitusliitin, KEVI	25
1927438	2106-1391	Päätylevy  Harmaa 	2106-13-liittimille, 1 mm, HAR	100 (4x25)
<b>Oikosulkusillat</b>				
1923328	2006-402	Oikosulkusilta	Jumpperi, 2-OS, In 32 A	100 (4x25)
1923223	2006-403	Oikosulkusilta	Jumpperi, 3-OS, In 32 A	100 (4x25)
1922190	2006-404	Oikosulkusilta	Jumpperi, 4-OS, In 32 A	100 (4x25)
1923330	2006-405	Oikosulkusilta	Jumpperi, 5-OS, In 32 A	200 (8x25)

## 16 mm<sup>2</sup>

**16 mm<sup>2</sup> TOPJOB® S -riviliittimet • Liittimessä voidaan käyttää 25 mm<sup>2</sup> johdinta ilman pääteholkkia**

0,5 ... 16 (25 „f“) mm<sup>2</sup>  
800 V/8 kV/3  
I<sub>N</sub> 76 A (90 A)

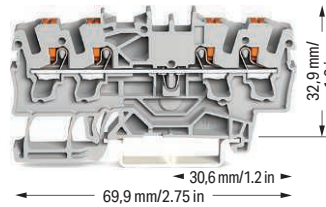
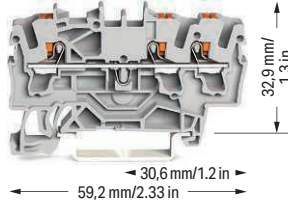
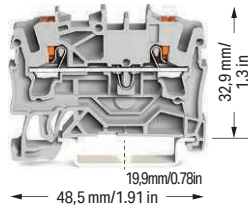
AWG 20 - 4

Liitinleveys 12 mm / 0.472 "  
 18 - 20 mm / 0.71 - 0.79 "

Snro	Tuotenro	Tuote	Tuotekuvaus	Pakkauskoko
<b>2-johdin läpimenoliitin</b>				
1927446	2116-1201	Riviliitin  Harmaa 	2-nap, vivulla läpimenoliitin, HAR	20
1927447	2116-1204	Riviliitin  Sininen 	2-nap, vivulla läpimenoliitin, SIN	20
1927448	2116-1207	Riviliitin  KeVi 	2-nap, vivulla maadoitusliitin, KEVI	20
1927449	2116-1291	Päätylevy  Harmaa 	2116-12-liittimille, 1 mm, HAR	100 (4x25)
<b>3-johdin läpimenoliitin</b>				
1927451	2116-1301	Riviliitin  Harmaa 	3-nap, vivulla, läpimenoliitin, HAR	20
1927452	2116-1304	Riviliitin  Sininen 	3-nap, vivulla, läpimenoliitin, SIN	20
1927453	2116-1307	Riviliitin  KeVi 	3-nap, vivulla, maadoitusliitin, KEVI	20
1927454	2116-1391	Päätylevy  Harmaa 	2116-13-liittimille, 1 mm, HAR	100 (4x25)
<b>Oikosulkusillat</b>				
1976306	2016-402	Oikosulkusilta	Jumpperi, 2-OS, In 76 A	50 (2x25)
1923269	2016-403	Oikosulkusilta	Jumpperi, 3-OS, In 76 A	50 (2x25)
1923271	2016-404	Oikosulkusilta	Jumpperi, 4-OS, In 76 A	50 (2x25)
1922165	2016-405	Oikosulkusilta	Jumpperi, 5-OS, In 76 A	50 (2x25)

# PAINONAPILLISET RIVILIITTIMET

2.5 mm<sup>2</sup>



Muista!  
Merkintätarvik-  
keet sivu 32.  
Tutustu merkintä-  
printteriin sivut  
34-35.

## 2.5 mm<sup>2</sup> TOPJOB® S -riviliittimet • Liittimessä voidaan käyttää 4 mm<sup>2</sup> johdinta ilman päteholkkia

0,25 - 2,5 (4) mm<sup>2</sup>  
800 V/8 kV/3  
I<sub>N</sub> 24 A (32 A)

AWG 22 - 12

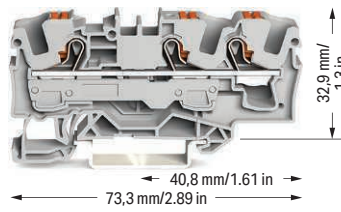
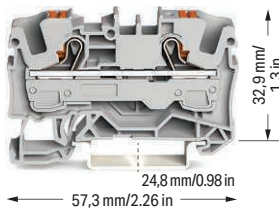
Liitinleveys 5.2 mm / 0.205 "

10 - 12 mm / 0.39 - 0.47 "

Snro	Tuoteno	Tuote	Tuotekuvaus	Pakkauskoko
<b>2-johdin läpimenoliitin</b>				
1927462	2202-1201	Riviliitin  Harmaa	2-nap. painonappi, läpimenoliitin, HAR	100
1927463	2202-1204	Riviliitin  Sininen	2-nap. painonappi, läpimenoliitin, SIN	100
1927464	2202-1207	Riviliitin  KeVi	2-nap. painonappi, maadoitusliitin, KEVI	100
1923276	2002-1291	Päätylevy  Harmaa	Pääty/välilevy HAR, 2002-sarja	100 (4x25)
<b>3-johdin läpimenoliitin</b>				
1927465	2202-1301	Riviliitin  Harmaa	3-nap. painonappi, läpimenoliitin, HAR	100
1927466	2202-1304	Riviliitin  Sininen	3-nap. painonappi, läpimenoliitin, SIN	100
1927467	2202-1307	Riviliitin  KeVi	3-nap. painonappi, maadoitusliitin, KEVI	100
1923288	2002-1391	Päätylevy  Harmaa	Pääty/välilevy HAR, 2002-sarja	100 (4x25)
<b>4-johdin läpimenoliitin</b>				
1927468	2202-1401	Riviliitin  Harmaa	4-nap. painonappi, läpimenoliitin, HAR	100
1927469	2202-1404	Riviliitin  Sininen	4-nap. painonappi, läpimenoliitin, SIN	100
1927470	2202-1407	Riviliitin  KeVi	4-nap. painonappi, maadoitusliitin KEVI	100
1976602	2002-1491	Päätylevy  Harmaa	Pääty/välilevy HAR, 2002-sarja	100 (4x25)
<b>Oikosulkusillat</b>				
1923278	2002-402	Oikosulkusilta	Jumpperi, 2-OS, In 25 A	200 (8x25)
1976683	2002-403	Oikosulkusilta	Jumpperi, 3-OS, In 25 A	200 (8x25)
1976307	2002-404	Oikosulkusilta	Jumpperi, 4-OS, In 25 A	100 (4x25)
1923280	2002-405	Oikosulkusilta	Jumpperi, 5-OS, In 25 A	100 (4x25)
1976685	2002-410	Oikosulkusilta	Jumpperi, 10-OS, In 25 A	100 (4x25)
1922100	2002-434	Oikosulkusilta	"Hyppy-jumpperi", 1->4, In 25 A	200 (8x25)
1922101	2002-435	Oikosulkusilta	"Hyppy-jumpperi", 1->5, In 25 A	100 (4x25)
1922107	2002-440	Oikosulkusilta	"Hyppy-jumpperi", 1->10, In 25 A	100 (4x25)
1923381	2006-499	Oikosulkusilta	"Pudotus-jumpperi", 2006->2202	50 (2x25)
1923382	2016-499	Oikosulkusilta	"Pudotus-jumpperi", 2016->2202	50 (2x25)
1923145	2002-511	Pistoliitin	Pistoke/ryöstöliitin 2002-sar.	100 (4x25)
1922188	2002-549	Pistoliitintarvike	Välimoduuli edelliseen	100 (4x25)
1976284	249-116	Päätypuristin	Päätypuristin leveys 6 mm	100 (4x25)
1976285	249-117	Päätypuristin	Päätypuristin leveys 10 mm	100 (4x25)
1976281	249-119	Merkintätarvike	Ryhmäkilven pidin leveys 10 mm	50 (2x25)

# PAINONAPILLISET RIVILIITTIMET

6 mm<sup>2</sup>



Soveltuvat  
kaikille  
johdin-  
tyypeille

6 mm<sup>2</sup> TOPJOB® S -riviliittimet • Liittimessä voidaan käyttää 10 mm<sup>2</sup> johdinta ilman päteholkkia

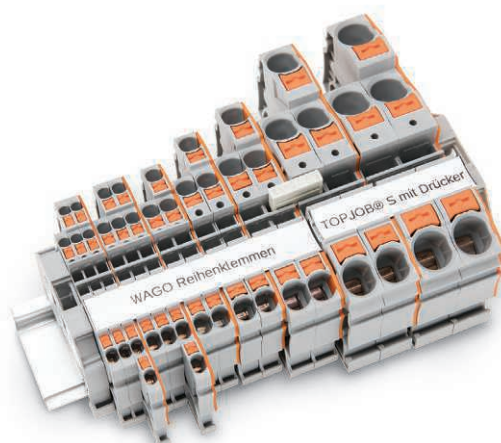
0,5 - 6 (10) mm<sup>2</sup>  
800 V/8 kV/3  
I<sub>N</sub> 41 A (57 A)

AWG 20 - 8

Liitinleveys 7.5 mm / 0.295 "

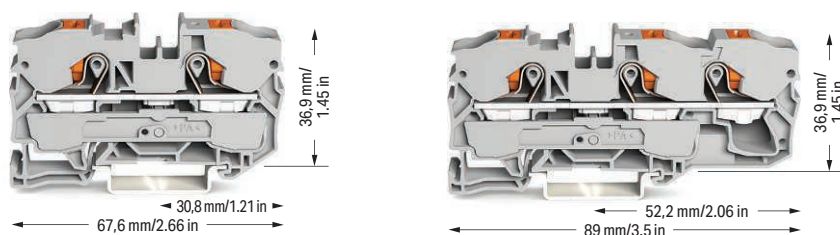
13 - 15 mm / 0.51 - 0.59 "

Snro	Tuotenro	Tuote	Tuotekuvaus	Pakkauskoko
<b>2-johdin läpimenoliitin</b>				
1927471	2206-1201	Riviliitin <span style="color: grey;">○</span> Harmaa ☒	2-nap. painonappi, läpimenoliitin, HAR	50
1927472	2206-1204	Riviliitin <span style="color: blue;">●</span> Sininen ☒	2-nap. painonappi, läpimenoliitin, SIN	50
1927473	2206-1207	Riviliitin <span style="color: yellow;">●</span> KeVi ☒	2-nap. painonappi, maadoitusliitin, KEVI	50
1923326	2006-1291	Päätylevy <span style="color: grey;">○</span> Harmaa ☒	Pääty/välilevy HAR, 2006-sarja	100 (4x25)
<b>3-johdin läpimenoliitin</b>				
1927474	2206-1301	Riviliitin <span style="color: grey;">○</span> Harmaa ☒	3-nap. painonappi, läpimenoliitin, HAR	50
1927475	2206-1304	Riviliitin <span style="color: blue;">●</span> Sininen ☒	3-nap. painonappi, läpimenoliitin, SIN	50
1927476	2206-1307	Riviliitin <span style="color: yellow;">●</span> KeVi ☒	3-nap. painonappi, maadoitusliitin, KEVI	50
1923131	2006-1391	Päätylevy <span style="color: grey;">○</span> Harmaa ☒	Pääty/välilevy HAR, 2006-sarja	100 (4x25)
1923328	2006-402	Oikosulkusilta	Jumpperi, 2-OS, In 32 A	100 (4x25)
1923223	2006-403	Oikosulkusilta	Jumpperi, 3-OS, In 32 A	100 (4x25)
1922190	2006-404	Oikosulkusilta	Jumpperi, 4-OS, In 32 A	100 (4x25)
1923330	2006-405	Oikosulkusilta	Jumpperi, 5-OS, In 32 A	100 (4x25)
1922191	2006-433	Oikosulkusilta	"Hyppy-jumpperi", 1->3, In 41 A	100 (4x25)
1922192	2006-434	Oikosulkusilta	"Hyppy-jumpperi", 1->4, In 41 A	200 (8x25)
1922193	2006-435	Oikosulkusilta	"Hyppy-jumpperi", 1->5, In 41 A	100 (4x25)
1923381	2006-499	Oikosulkusilta	"Pudotus-jumpperi", step down 2206->2002	50 (2x25)
1923382	2016-499	Oikosulkusilta	"Pudotus-jumpperi", step down 2016->2206	50 (2x25)
1923317	210-721	Avaustyökalu (5.5 x 0.8mm)	Suosittelaa TOPJOB®S-sarjoille: 2006, 2010, 2016	1



# PAINONAPILLISET RIVILIITTIMET

10 mm<sup>2</sup>



**10 mm<sup>2</sup> TOPJOB® S -riviliittimet • Liittimessä voidaan käyttää 16 mm<sup>2</sup> johdinta ilman pääteholkkia**

0,5 -10 (16) mm<sup>2</sup>  
800 V/8 kV/3  
I<sub>N</sub> 57 A (76 A)

AWG 20 - 6

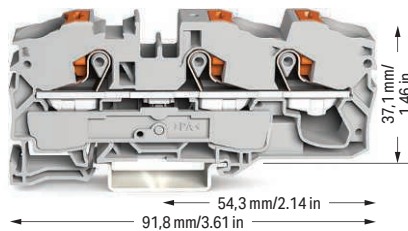
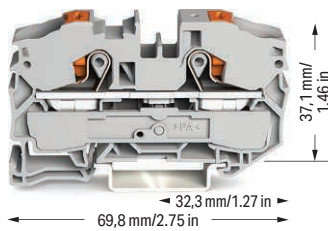
Liitinleveys 10 mm / 0.394 "

17 - 19 mm / 0.67 - 0.91 "

Snro	Tuotenro	Tuote	Tuotekuvaus	Pakkauskoko
<b>2-johdin läpimenoliitin</b>				
1927477	2210-1201	Riviliitin  Harmaa ☒	2-nap, painonappi, läpimenoliitin, HAR	25
1927478	2210-1204	Riviliitin  Sininen ☒	2-nap, painonappi, läpimenoliitin, SIN	25
1927479	2210-1207	Riviliitin  KeVi ☒	2-nap, painonappi, maadoitusliitin, KEVI	25
1923346	2010-1291	Päätylevy  Harmaa ☒	Pääty/välilevy HAR, 2010-sarja	100 (4x25)
<b>3-johdin läpimenoliitin</b>				
1927480	2210-1301	Riviliitin  Harmaa ☒	3-nap, painonappi, läpimenoliitin, HAR	25
1927481	2210-1304	Riviliitin  Sininen ☒	3-nap, painonappi, läpimenoliitin, SIN	25
1927482	2210-1307	Riviliitin  KeVi ☒	3-nap, painonappi, maadoitusliitin, KEVI	25
1922197	2010-1391	Päätylevy  Harmaa ☒	Pääty/välilevy HAR, 2010-sarja	100 (4x25)
<b>Oikosulkusillat</b>				
1923348	2010-402	Oikosulkusilta	Jumpperi, 2-OS, In 57 A	50 (2x25)
1923225	2010-403	Oikosulkusilta	Jumpperi, 3-OS, In 57 A	50 (2x25)
1923247	2010-404	Oikosulkusilta	Jumpperi, 4-OS, In 57 A	50 (2x25)
1923262	2010-405	Oikosulkusilta	Jumpperi, 5-OS, In 57 A	50 (2x25)
1923263	2010-433	Oikosulkusilta	"Hyppy-jumpperi", 1->3, In 57 A	50 (2x25)
1923264	2010-434	Oikosulkusilta	"Hyppy-jumpperi", 1->4, In 57 A	50 (2x25)
1923265	2010-435	Oikosulkusilta	"Hyppy-jumpperi", 1->5, In 57 A	50 (2x25)
1923382	2016-499	Oikosulkusilta	"Pudotus-jumpperi", step down 2016->2010	50 (2x25)
1923317	210-721	Avaustyökalu (5.5 x 0.8mm)	Suosittelaa TOPJOB®S-sarjoille: 2006, 2010, 2016	1

# PAINONAPILLISET RIVILIITTIMET

16 mm<sup>2</sup>



## 16 mm<sup>2</sup> TOPJOB® S -riviliittimet • Liittimessä voidaan käyttää 25 mm<sup>2</sup> johdinta ilman pääteholkkia

0,5 - 16 (25 „f“) mm<sup>2</sup>  
800 V/8 kV/3  
I<sub>N</sub> 76 A (90 A)

AWG 20 - 4

Liitinleveys 12 mm / 0.472 "

18 - 20 mm / 0.71 - 0.79 "

Snro	Tuotenumero	Tuote	Tuotekuvaus	Pakkauskoko
<b>2-johdin läpimenoliitin</b>				
1927483	2216-1201	Riviliitin <span style="color: grey;">○</span> Harmaa ☒	2-nap, painonappi, läpimenoliitin, HAR	20
1927484	2216-1204	Riviliitin <span style="color: blue;">●</span> Sininen ☒	2-nap, painonappi, läpimenoliitin, SIN	20
1927485	2216-1207	Riviliitin <span style="color: yellow;">●</span> KeVi ☒	2-nap, painonappi, maadoitusliitin, KEVI	20
1976305	2016-1291	Päätylevy <span style="color: grey;">○</span> Harmaa ☒	Pääty/välilevy HAR, 2016-sarja	100 (4x25)
<b>3-johdin läpimenoliitin</b>				
1927486	2216-1301	Riviliitin <span style="color: grey;">○</span> Harmaa ☒	3-nap, painonappi, läpimenoliitin, HAR	20
1927487	2216-1304	Riviliitin <span style="color: blue;">●</span> Sininen ☒	3-nap, painonappi, läpimenoliitin, SIN	20
1927488	2216-1307	Riviliitin <span style="color: yellow;">●</span> KeVi ☒	3-nap, painonappi, maadoitusliitin, KEVI	20
1922170	2016-1391	Päätylevy <span style="color: grey;">○</span> Harmaa ☒	Pääty/välilevy HAR, 2016-sarja	100 (4x25)
<b>Oikosulkusillat</b>				
1976306	2016-402	Oikosulkusilta	Jumpperi, 2-OS, In 76 A	50 (2x25)
1923269	2016-403	Oikosulkusilta	Jumpperi, 3-OS, In 76 A	50 (2x25)
1923271	2016-404	Oikosulkusilta	Jumpperi, 4-OS, In 76 A	50 (2x25)
1922165	2016-405	Oikosulkusilta	Jumpperi, 5-OS, In 76 A	50 (2x25)
1923273	2016-433	Oikosulkusilta	"Hyppy-jumpperi", 1->3, In 76 A	50 (2x25)
1923275	2016-434	Oikosulkusilta	"Hyppy-jumpperi", 1->4, In 76 A	50 (2x25)
1923277	2016-435	Oikosulkusilta	"Hyppy-jumpperi", 1->5, In 76 A	50 (2x25)
1923382	2016-499	Oikosulkusilta	"Pudotus-jumpperi" 2216->2002/2006/2010	50 (2x25)
1923317	210-721	Avaustyökalu (5.5 x 0.8mm)	Suosittelaa TOPJOB®S-sarjoille: 2006, 2010, 2016	1



Jäykkä ja holkitettu johdin voidaan kytkeä painamatta nappia.



Hienosäikeinen johdin kytketään painamalla avausnappia.





Kytkeä irroitetaan painonapista.


# LÄPIMENOLIITTIMET KUPARIJOHTIMILLE



## Läpimenoliittimet kuparijohtimille, isot poikkipinta-alat

6 ... 35 mm<sup>2</sup>  
1000V/8 kV / 3  
I<sub>N</sub> 125 A



8 ... 2 AWG  
600 V, 115 A   
600 V, 115 A 


Liitinleveys 16 mm / 0.63 "  
 25 mm / 0.98 "

Snro	Tuotenro	Tuote	Tuotekuvaus	Pakkauskoko
1976616	285-135	Riviliitin	2-Nap, Cu 6-35 mm <sup>2</sup> , HAR, DIN-kisko 35x15	15
1976618	285-134	Riviliitin	2-Nap, Cu 6-35 mm <sup>2</sup> , SIN, DIN-kisko 35x15	15
1976619	285-137	Riviliitin	2-Nap, Cu 6-35 mm <sup>2</sup> , KEVI, DIN-kisko 35x15	15
1923488	285-139	Riviliitin kolmivaihepaketti	2-Nap, Cu 6-35 mm <sup>2</sup> mm <sup>2</sup> : 3 x HAR,SIN,KEVI	1
1923486	285-435	Oikosulkusilta	2-pinninen, 85 A	25
1923487	285-430	Oikosulkusilta	Step down silta 285->2016/2010 sarjoille 90 A	25
1923489	285-420	Merkintäkilpi	Varoitusmerkki /Korkeajännite symboli/merkki	25
1923491	285-421	Liitintarvike	Sormisuoja kosketussuojattu peitelevy 285-13. KEL	25
1923475	285-427	Koestuspistoke	Potentiaalin haaroitus 35 mm <sup>2</sup> -> 6 mm <sup>2</sup>	5
1923317	210-721	Avaustyökalu (5.5 x 0.8)mm	Suosittelaaan 285-13x-sarjalle	1
1939503	249-197	Päätypuristin	Päätypuristin leveys 14mm	10

## Läpimenoliittimet kuparijohtimille, isot poikkipinta-alat

10-50 (70 f + st) mm<sup>2</sup>  
1000 V / 8 kV  
I<sub>N</sub> 150 A

8 - 1/0 AWG  
600 V, 150 A   
600 V, 150 A 

Liitinleveys 20 mm  
 30mm

Snro	Tuotenro	Tuote	Tuotekuvaus	Pakkauskoko
1976620	285-150	Riviliitin	2-Nap,Cu 10-50 mm <sup>2</sup> (70 mm <sup>2</sup> "f-st"), HAR, DIN-kisko 35x15	5
1976622	285-154	Riviliitin	2-Nap, Cu 10-50 mm <sup>2</sup> (70 mm <sup>2</sup> "f-st"), SIN, DIN-kisko 35x15	5
1976700	285-157	Riviliitin	2-Nap, Cu 10-50 mm <sup>2</sup> (70 mm <sup>2</sup> "f-st"), KEVI, DIN-kisko 35x15	5
1923493	285-159	Riviliitin kolmivaihepaketti	2-Nap,Cu 10-50 mm <sup>2</sup> (70 mm <sup>2</sup> "f-st"), 3 x HAR,SIN,KEVI	1
1923492	285-450	Oikosulkusilta	2-pin, 150 A,285-15.-sarja	25
1923494	285-440	Merkintäkilpi	Varoitusmerkki /Korkeajännite symboli/merkki	25
1923495	285-441	Liitintarvike	Sormisuoja kosketussuojattu peitelevy 285-15. KEL	25
1923477	285-447	Koestuspistoke	Potentiaalin haaroitus 50 mm <sup>2</sup> -> 6 mm <sup>2</sup>	5
1923497	285-172	Avaustyökalu (5.5 x 0.8)mm	285-sarjalle, kuusiokolo, osittain eristetyllä varrella	1
1939503	249-197	Päätypuristin	Päätypuristin leveys 14mm	10



# MINI-TERMINAALIT, ISOT POIKKIPINTA-ALAT



## Läpimenoliittimet kuparijohtimille, isot poikkipinta-alat

25 ... 95 mm <sup>2</sup> 1000 VAC/DC/1500 VDC/12 kV / 3 I <sub>N</sub> 232 A	4 ... 4/0 AWG 600 V, 200 A 1000 V, 210 A
---	--

Liitinleveys 25 mm / 0.984 "  
 35 mm / 1.38 "

Snro	Tuotenro	Tuote	Tuotekuvaus	Pakkauskoko
1976701	285-195	Riviliitin	2-Nap, Cu 25-90 mm <sup>2</sup> , HAR, DIN-kisko 35x15	5
1976702	285-194	Riviliitin	2-Nap, Cu 25-90 mm <sup>2</sup> , SIN, DIN-kisko 35x15	5
1976703	285-197	Riviliitin	2-Nap, Cu 25-90 mm <sup>2</sup> , KEVI, DIN-kisko 35x15	5
1923499	285-199	Riviliitin	2-Nap, Cu 25-90 mm <sup>2</sup> , 3 x HAR,SIN,KEVI	1
1923498	285-495	Oikosulkusilta	2-pin, 232 A, 285-19.-sarja	25
1927300	285-170	Merkintäkilpi	Varoitusmerkki /Korkeajännite symboli/merkki	25
1927306	285-169	Liitintarvike	Sormisuoja kosketussuojattu peitelevy 285-19. KEL	25
1923478	285-407	Koestuspistoke	Potentiaalinen haaroitus 95 mm <sup>2</sup> -> 10 mm <sup>2</sup>	5
1923497	285-172	Avaustyökalu (5.5 x 0.8)mm	285-sarjalle, kuusiokolo, osittain eristetyllä varrella	1
1939503	249-197	Päättypuristin	Päättypuristin leveys 14mm	10

## Läpimenoliittimet kuparijohtimille, isot poikkipinta-alat

50 ... 185 mm <sup>2</sup> 1000 VAC/DC/1500 VDC/12 kV / 3 I <sub>N</sub> 353 A	1/0 AWG ... 350 kcmil 600 V, 310 A 1000 V, 310 A
--	--

Liitinleveys 32 mm / 1.26 "  
 45 ... 47 mm / 1.77 ... 1.85 "

Snro	Tuotenro	Tuote	Tuotekuvaus	Pakkauskoko
1923479	285-1185	Riviliitin	2-Nap, Cu 50-185 mm <sup>2</sup> , HAR, DIN-kisko 35x15	5
1923480	285-1184	Riviliitin	2-Nap, Cu 50-185 mm <sup>2</sup> , SIN, DIN-kisko 35x15	5
1923481	285-1187	Riviliitin	2-Nap, Cu 50-185 mm <sup>2</sup> , KEVI, DIN-kisko 35x15	5
1927313	285-1169	Riviliitin	2-Nap, Cu 50-185 mm <sup>2</sup> , 3 x HAR,SIN,KEVI	1
1927312	285-1171	Oikosulkusilta	2-pin, 309 A,285-118.-sarja	25
1927314	285-1177	Merkintäkilpi	Varoitusmerkki /Korkeajännite symboli/merkki	25
1927315	285-1178	Liitintarvike	Sormisuoja kosketussuojattu peitelevy 285-1185/1161 sarja	25
1923482	285-1175	Koestuspistoke	Potentiaalinen haaroitus 185 mm <sup>2</sup> -> 10 mm <sup>2</sup>	5
1923497	285-172	Liitintyökalu	285-sarjalle, kuusiokolo, osittain eristetyllä varrella	1
1939503	249-197	Päättypuristin	Päättypuristin leveys 14mm	10

# MERKINTÄTARVIKKEET

Kaikkiin esitteen riviliittimiin



Snro	Tuotenro	Tuote	Tuotekuvaus	Pakkauskoko
1976592	793-5501	Merkintäkilpi, vaaka	Blanco	5
1922149	793-5472	Merkintäkilpi, vaaka	L1,L2,L3,N,PE, 20 kpl/merkki	5
1923132	793-5502	Merkintäkilpi, vaaka	Numerot 1-10, 10 kpl/numero	5
1923133	793-5503	Merkintäkilpi, vaaka	Numerot 11-20, 10 kpl/numero	5
1923134	793-5504	Merkintäkilpi, vaaka	Numerot 21-30, 10 kpl/numero	5
1923135	793-5505	Merkintäkilpi, vaaka	Numerot 31-40, 10 kpl/numero	5
1923136	793-5506	Merkintäkilpi, vaaka	Numerot 41-50, 10 kpl/numero	5
1923139	793-5569	Merkintäkilpi, vaaka	Numerot 51-60, 10 kpl/numero	5
1922179	793-5570	Merkintäkilpi, vaaka	Numerot 61-70, 10 kpl/numero	5
1922180	793-5571	Merkintäkilpi, vaaka	Numerot 71-80, 10 kpl/numero	5
1922181	793-5572	Merkintäkilpi, vaaka	Numerot 81-90, 10 kpl/numero	5
1922182	793-5573	Merkintäkilpi, vaaka	Numerot 91-100, 10 kpl/numero	5
1922125	793-5566	Merkintäkilpi, vaaka	Numerot 1-50, 2 kpl/numero	5
1922127	793-5507	Merkintäkilpi, vaaka	Numerot 51-100, 2 kpl/numero	5
1922129	793-5508	Merkintäkilpi, vaaka	Numerot 101-150, 2 kpl/numero	5
1922131	793-5509	Merkintäkilpi, vaaka	Numerot 151-200, 2 kpl/numero	5
1923137	793-5510	Merkintäkilpi, vaaka	Numerot 201-300	



Snro	Tuotenro	Tuote	Tuotekuvaus	Pakkauskoko
1927321	790-208	Häiriösuojaliitin	Leveys 12.4 mm, johdin Ø 3-8 m	50
1927322	790-216	Häiriösuojaliitin	Leveys 21.8 mm, johdin Ø 6-16	25
1927323	790-220	Häiriösuojaliitin	Leveys 27 mm, johdin Ø 6-20 mm	25

# TYÖKALUT



Lisää työkaluja ja tarvikkeita: [wago.com/fi](http://wago.com/fi)

Snro	Tuotenro	Tuote	Tuotekuvaus	Pakkauskoko	
1	1976293	210-719	Avaustyökalu (2.5 x 0.4)mm	Suosittelaa TOP JOB S-sarjoille: 2000, 2001, 2020	1
2	1923316	210-720	Avaustyökalu (3.5 x 0.5)mm	Suosittelaa TOP JOB S-sarjoille: 2002, 2003, 2003, 2004, 2005, 2022	1
3	1923317	210-721	Avaustyökalu (5.5 x 0.8)mm	Suosittelaa TOP JOB S-sarjoille: 2006, 2010, 2016	1
4	1939040	210-722	Avaustyökalu sarja	Sisältää avaustyökalut 210-719, 210-720 ja 210-721	1
5	1923471	210-647	Avaustyökalu (2.5 x 0.4)mm	Suosittelaa TOP JOB S-sarjoille: 2000, 2001, 2020	1
6	1923472	210-648	Avaustyökalu (2.5 x 0.4)mm	Suosittelaa TOP JOB S-sarjoille: 2000, 2001, 2020	1
7	1923473	210-657	Avaustyökalu (3.5 x 0.5)mm	Suosittelaa TOP JOB S-sarjoille: 2002, 2003, 2003, 2004, 2005, 2022	1
8	1923474	210-658	Avaustyökalu (3.5 x 0.5)mm	Suosittelaa TOP JOB S-sarjoille: 2002, 2003, 2003, 2004, 2005, 2022	1

Snro	Tuotenro	Tuote	Tuotekuvaus	Pakkauskoko
1976686	2009-182	Mittausliitin	0.08-2.5 mm johtimelle	100 (4x25)
1923140	2009-174	Mittausliitin	4 mm, "banaaniplugille"	100 (4x25)
19222155	209-190	Erotuslevy EX	90 mm, soveltuu kaikille riviliittimille	50(2x25)
1976284	249-116	Päätypuristin	Päätypuristin leveys 6 mm	100(4x25)
1976285	249-117	Päätypuristin	Päätypuristin leveys 10 mm	100(4x25)
1976281	249-119	Merkintätarvike	Ryhmäkilven pidin leveys 10 mm	50(2x25)



Snro	Tuotenro	Tuote	Tuotekuvaus	Pakkauskoko
6402304	206-1204	Puristustyökalu	0.25 - 4.0 mm <sup>2</sup> , automaattimomentti	1
6402305	206-1216	Puristustyökalu	6, 10 ja 16 mm <sup>2</sup> , automaattimomentti	1
6402306	206-1225	Puristustyökalu	10 mm <sup>2</sup> , 16 mm <sup>2</sup> ja 25 mm <sup>2</sup> , automaattimomentti	1
6402307	206-1250	Puristustyökalu	Puristustyökalu 50, automaattimomentti	1

# MERKINTÄPRINTTERI

Ammattimaisuutta merkintöihin  
– johtimista tyyppikilpiin



1922183 • 258-5000

## MERKINTÄESIMERKKI

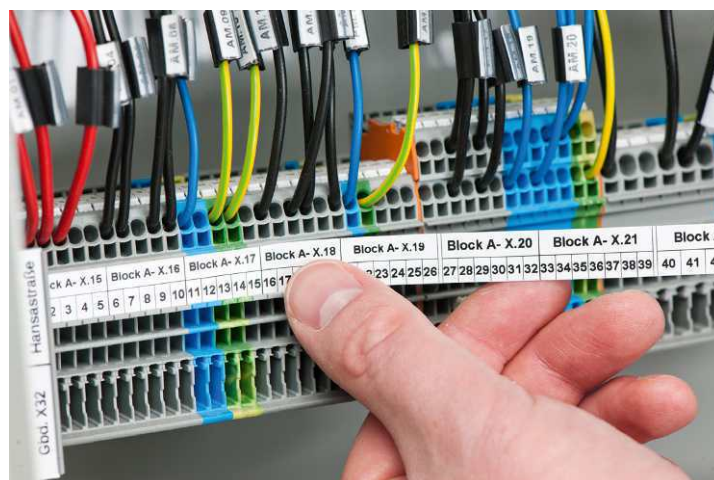


ENNEN: leveys 160 mm



JÄLKEEN: leveys 85 mm

Säästä tilaa  
DIN-kiskolla!



# PRINTTERIN TARVIKKEET

Merkintöihin enemmän informaatiota ja selkeyttä

## smartPRINTER

Kustannustehokas ja nopea merkintäjärjestelmä riviliittimille

Snro: 1922183 Tuotenro: 258-5000

Säästää merkintäaikaa jopa 75%

Patentoitu merkintäjärjestelmä kaikille TOPJOB-sarjan riviliittimille

Merkintä jopa 4:lle tasolle liuskassa

Sisältö	Tekniset tiedot
Verkkovirtakaapeli ja USB-kaapeli 1x2009-110 liuskamerkintärulla (50m) 1x2009-115 WMB-merkintärulla (1500 merkkiä) 1x258-5005 mustenauhalla Sileä kumirulla johdinmerkkitulostukseen ja kumirulla WMB-tulostukseen Rullateline riviliitinmerkinnälle	Tulostus: Lämpösiirtomenetelmä Tulostuksen leveys (maks.): 47 mm Tulostuksen pituus (maks.): 762 mm Resoluutio: 300 dpi (12 pikseliä/mm) Liitynnät: USB, RS-232, Ethernet 10/100 Mbps Jännite: 100...240 VAC, 50...60 Hz (automaattinen mukautuminen)

## Tarvikkeet

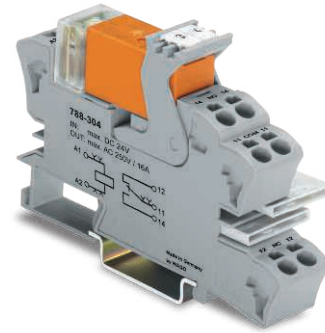
Snro	Tuotenro	Tuote	Tuotekuvaus	Pakkausko
6402300	258-5005	Merkintätarvike, MUS	Värinauha	1
6402484	2009-110	Merkintätarvike, VAL	Merkintärulla TOPJOBS 11mm/50m	1
1923165	2009-115	Merkintätarvike, VAL	Merkintärulla 1500 kpl WMB-merkki WAGO	1
1927358	2009-515	Merkintätarvike, VAL	Merkintärulla 900 kpl WMB-merkki Phoenix	1
1927359	2009-615	Merkintätarvike, VAL	Merkintärulla 1200 kpl WMB-merkki Weidmuller	1
1927360	211-835	Merkintätarvike, VAL	Johdinmerkki-rulla 500 kpl, nippusiteellä kiinnitettävä, 25x10 mm	1
1927361	211-855	Merkintätarvike, VAL	Johdinmerkki-rulla, kietaisutarra, printti-alue 9x18 mm 2 riviä, kaapelin halkaisija max 9 mm	1
1927362	211-856	Merkintätarvike, VAL	Johdinmerkki-rulla, kietaisutarra, printti-alue 15x22 mm 2 riviä, kaapelin halkaisija max 12 mm	1
1927363	211-857	Merkintätarvike, VAL	Johdinmerkki-rulla, kietaisutarra, printti-alue 18x44 mm 1 rivi, kaapelin halkaisija max 22 mm	1
6402301	258-5014	Merkintätarvike, MUS	Värinauha, keitaisutarralle	1
1927364	211-861	Merkintätarvike, VAL	Johdinmerkki, pujotettava, 1000 kpl, 0.75-1.5 mm <sup>2</sup>	1
1927365	211-862	Merkintätarvike, VAL	Johdinmerkki, pujotettava, 1000 kpl, 2.5-6.0 mm <sup>2</sup>	1
1927366	211-863	Merkintätarvike, VAL	Johdinmerkki, pujotettava, 1000 kpl, 6-16 mm <sup>2</sup>	1
1927335	210-852	Merkintätarvike, HOPEA	Painonapin merkintätarrarulla, 350 kpl, 27x19 mm	1
1927334	210-853	Merkintätarvike, MUSTA	Painonapin kehys, edelliseen, 100 kpl	1
1927367	210-804	Merkintätarvike, HOPEA	Tyyppikilpitarrarulla, 500 kpl, 99x44 mm	1
1927369	258-5006	Merkintätarvike	Merkintätela, WAGO-merkintänauhalle/ tarroille	1
1927370	258-5007	Merkintätarvike	Merkintätela WAGO WMB-merkeille	1
1927371	258-5009	Merkintätarvike	Merkintätela, Phoenix WMB-merkeille	1
1927372	258-5010	Merkintätarvike	Merkintätela, Weidmuller WMB-merkeille	1



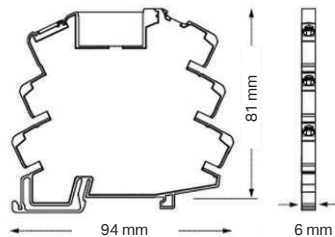
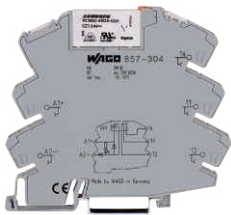
Snro	Tuotenro	Tuote	Tuotekuvaus	Pakkausko
1939499	2009-198	Merkintätarvike	Kannake liuskamerkille, kiinnitys WMB-merkin paikkaan	25
1939500	2002-160	Merkintätarvike	Liuskamerkki, siltapaikka, lyhyt	25
1939010	2002-161	Merkintätarvike	Liuskamerkki, siltapaikka, pitkä	25
1923228	2002-121	Merkintätarvike	2-kerros riviliittimelle, 2-riviä, liuskamerkintään	25
1923231	2002-131	Merkintätarvike	3-kerros riviliittimelle, 3-riviä, liuskamerkintään	25

# RELEET

## Sisältävät kannan ja releen

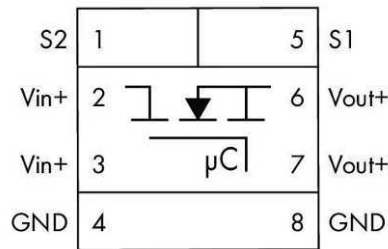
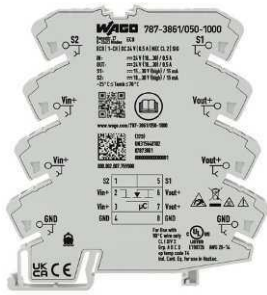


Relemoduulit	$U_N$	Snro	Tuotenumero		Kpl/pak.
1NO/1NC (1 x 16 A)	12 V DC	<b>2741027</b>	<b>788-303</b>		1
	24 V DC	<b>2741009</b>	<b>788-304</b>		1
	24 V AC	<b>2741031</b>	<b>788-506</b>		1
	230 V AC	<b>2741032</b>	<b>788-508</b>		1
2NO/2NC (2 x 8 A)	12 V DC	<b>2741028</b>	<b>788-311</b>		1
	24 V DC	<b>2741029</b>	<b>788-312</b>		1
	24 V AC	<b>2741033</b>	<b>788-512</b>		1
	230 V AC	<b>2741034</b>	<b>788-516</b>		1
Oikosulkusilta 2-pinninen, max. 18 A		<b>1923279</b>	<b>788-113</b>		25
1x NO/NC (1 x 16A)	24 V DC	<b>2741030</b>	<b>788-354</b> <b>Led-lamppu</b> <b>kuormille</b>		1



1NO/1NC 6 A	24 V AC/DC 115 V AC/DC 230 V AC/DC	<b>2741039</b> <b>2741040</b> <b>2741006</b>	<b>857-354</b> <b>857-357</b> <b>857-358</b>		1 1 1
1NO/1NC 6 A	12 V DC 24 V DC 48 V DC 60 V DC 110 V DC 220 V DC	<b>2741035</b> <b>2741005</b> <b>2741036</b> <b>2741037</b> <b>2741038</b> <b>2741008</b>	<b>857-303</b> <b>857-304</b> <b>857-305</b> <b>857-306</b> <b>857-307</b> <b>857-308</b>		1 1 1 1 1 1
1NO/1NC 6 A	24-230 VAC/ DC	<b>2709509</b>	<b>857-359</b>		1
Oikosulku- silta	2p	<b>1923283</b>	<b>859-402</b>		25

# ELEKTRONISET JOHDONSUOJAT



## Sarja 787 1-kanavaiset

Snro	Tuotenumero	Tuote	Tuotekuvaus	Pakkauskoko
3201500	787-3861 / 050-1000	Elektroninen johdonsuoja NEC class 2	24 VDC, 0,5 A, 1-kanavainen, 0,34-2,5 mm <sup>2</sup> f	1
3201501	787-3861 / 100-1000	Elektroninen johdonsuoja NEC class 2	24 VDC, 1 A, 1-kanavainen, 0,34-2,5 mm <sup>2</sup> f	1
3201502	787-3861 / 200-1000	Elektroninen johdonsuoja NEC class 2	24 VDC, 2 A, 1-kanavainen, 0,34-2,5 mm <sup>2</sup> f	1
3201503	787-3861 / 400-1000	Elektroninen johdonsuoja NEC class 2	24 VDC, 4 A, 1-kanavainen, 0,34-2,5 mm <sup>2</sup> f	1
3201504	787-3861 / 004-1020	Elektroninen johdonsuoja NEC class 2	24 VDC säädettävä 0,5-4 A, 1-kanavainen	1

3201508	787-3861 / 600-000	Elektroninen johdonsuoja	24 VDC, 6 A, 1-kanavainen, 0,34-2,5 mm <sup>2</sup> f	1
3201509	787-3861 / 800-000	Elektroninen johdonsuoja	24 VDC, 8 A, 1-kanavainen, 0,34-2,5 mm <sup>2</sup> f	1
3201507	787-3861 / 108-020	Elektroninen johdonsuoja	24 VDC, säädettävä 1-8 A, 1-kanavainen, 0,34-2,5 mm <sup>2</sup> f	1

Snro	Tuotenumero	Tuote	Tuotekuvaus	Pakkauskoko
3201505	787-3664	Elektroninen johdonsuoja	24 VDC säädettävä 1-10 A; 4-kanavainen	1
3201506	787-3668	Elektroninen johdonsuoja	24 VDC säädettävä 1-10 A, 8-kanavainen	1



# ETHERNET-KYTKIMET



Tuotenumero	852-111	852-112	852-1411 PoE+
Snro	7418000	7418001	7418005
Porttien lkm	5	8	5 (4 kpl PoE+, 30 W)
Syöttö	9 ... 57 VDC	18 ... 30 VDC	24 ... 57 VDC
Mitat L x K x P	46 x 116 x 110	109.2 x 73.8 x 24	50 x 160 x 120
Käyttöympäristön lämpötila-alue	0 ... +60 °C	-40 ... +70 °C (UL max. +60 °C)	-40 ... +70 °C (per CE; -10 ... +60 °C per UL 61010)

**Muista  
teholähde!**



2709510 • 787-1200

# TEHOLÄHTEET JA MUUNTAJAT



Tuotenumero	787-1201	787-1211	787-1221
Snro	2709511	2709512	2709513
Nimellistulojännite	AC 100...240 V	AC 100...240 V	AC 100...240 V
Lähtöjännite	DC 12 V	DC 12 V	DC 12 V
Lähtövirta	2,5 A	5 A	8 A
Mitat L x K x P	54 x 56 x 90	72 x 56 x 90	108 x 56 x 90
Standardit/ hyväksynnät	EN 61204-3, EN 60335-1 UL 508	EN 61204-3, EN 60335-1, EN 62368-1 UL 508, UL 60950-1	EN 61204-3, EN 60335-1 UL 508



Tuotenumero	787-1200	787-1202	787-1212	787-1216	787-1226
Snro	2709510	2741047	2741048	2741049	2741050
Nimellistulojännite	AC 100...240 V	AC 100 ... 240 V	AC 100 ... 240 V	AC 100 ... 240 V	AC 100 ... 240 V
Lähtöjännite	DC 24 V	DC 24 V	DC 24 V	DC 24 V	DC 24 V
Lähtövirta	0,5 A	1,3 A	2,5 A	4,2 A	6 A
Mitat L x K x P	18 x 56 x 90	54 x 56 x 90	72 x 56 x 90	108 x 56 x 90	144 x 56 x 90
Standardit/ hyväksynnät	EN 60335-1, UL 508 UL 62368	EN 60335-1, UL 508, UR 60950	EN 60335-1, UL 508, UR 60950	EN 60335-1, UL 508, UR 60950	EN 60335-1, UL 508, UR 60950



Tuotenumero	787-974	787-976
Snro	2741051	2741052
Nimellistulojännite	AC 110 ... 230 VAC	AC 110 ... 230 VAC
Lähtöjännite	AC 12/24 V	AC 12/24 V
Lähtövirta	3,3/1,67 A	5,2/2,6 A
Mitat L x K x P	126 x 90 x 54	144 x 90 x 54
Standardit/ hyväksynnät	EN 61558-2-6, UL 5085, UR 60950	EN 61558-2-6, UL 5085, UR 60950

# TEHOLÄHDE ECO 2



## Sarja 2687 • Teholähde Eco2

Tuotenumero	2687-2142	2687-2143	2687-2144	2687-2146	2687-2147
Snro	2709514	2709515	2709516	2709517	2709518
Nimellistulojännite	1 x AC 100 ... 240 V	1 x AC 100 ... 240 V	1 x AC 100 ... 240 V	1 x AC 100 ... 240 V	1 x AC 100 ... 240 V
Lähtöjännite	DC 24 V	DC 24 V	DC 24 V	DC 24 V	DC 24 V
Lähtövirta	1.25 A	2,5 A	5 A	10 A	20 A
Mitat L x K x P	25 x 100 x 90	35 x 100 x 90	38 x 130 x 130	50 x 130 x 130	75 x 130 x 130
Standardit/ hyväksynät	SEMI F47 EN 61010-1 EN 61010-2-201 EN 61204-3 UL 61010-1 UL 61010-2-201	EN 61010-1 EN 61010-2-201 EN 61204-3 UL 61010-1 UL 61010-2-201 SEMI F47	SEMI F47 EN 61010-1 EN 61010-2-201 EN 61204-3 UL 61010-1 UL 61010-2-201	EN 61010-1 EN 61010-2-201 EN 61204-3 UL 61010-1 UL 61010-2-201	EN 61010-1 EN 61010-2-201 EN 61204-3 UL 61010-1 UL 61010-2-201

\* tulossa markkinoille

\* tulossa markkinoille

# TEHOLÄHDE PRO 2



## 1-VAIHE

### Sarja 2787 • Teholähde Pro2

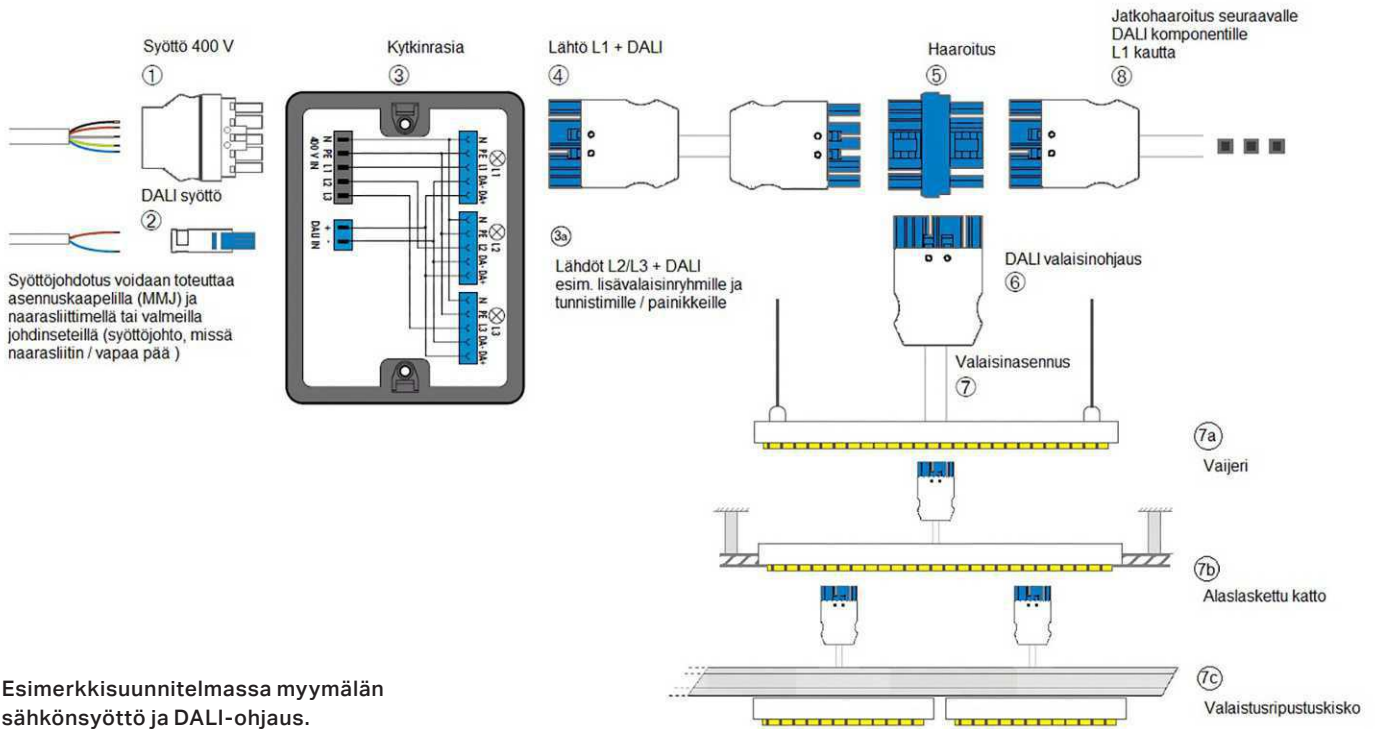
Tuotenumero	2787-2144	2787-2146	2787-2147	2787-2448
Snro	2709502	2709503	2709504	2709505
Nimellistulojännite	1 x AC 100 ... 240 V	1 x AC 100 ... 240 V	1 x AC 100 ... 240 V	1 x AC 200 ... 240 V
Lähtöjännite	DC 24 V	DC 24 V	DC 24 V	DC 24 V
Lähtövirta	5 A	10 A	20 A	40 A
Mitat L x K x P	35 x 130 x 130	50 x 130 x 130	70 x 130 x 130	120 x 130 x 130
Standardit/ hyväksynnät	SEMI F47 EN 61010-2-201 EN 61204-3 UL 61010-1 UL 61010-2-201	SEMI F47 EN 61010-1 EN 61010-2-201 EN 61204-3 UL 61010-1 UL 61010-2-201	EN 61010-1 EN 61010-2-201 EN 61204-3 UL 61010-1 UL 61010-2-201 SEMI F47	SEMI F47 EN 61010-1 EN 61010-2-201 EN 61204-3 UL 61010-1 UL 61010-2-201

## 3-VAIHE



Tuotenumero	2787-2346	2787-2347	2787-2348	Tiedonsiirtomodulit	
Snro	2709519	2709520	2709521	2789-9080	IO-Link tiedonsiirto-moduuli
Nimellistulojännite	3 x AC 340 ... 550 V	3 x AC 340 ... 550 V	3 x AC 340 ... 550 V	2789-9052	Modbus TCP tiedonsiirto-moduuli
Lähtöjännite	DC 24 V	DC 24 V	DC 24 V	2789-9015	Modbus RTU tiedonsiirto-moduuli
Lähtövirta	10 A	20 A	40 A	2789-9915	Modbus RTU-päätevastus, RJ45
Mitat L x K x P	50 x 130 x 130	70 x 130 x 130	120 x 130 x 130	2789-9023	Ethernet/IP tiedonsiirto-moduuli
Standardit/ hyväksynnät	SEMI F47 EN 61010-1 EN 61010-2-201 EN 61204-3 UL 61010-1 UL 61010-2-201	SEMI F47 EN 61010-1 EN 61010-2-201 EN 61204-3 UL 61010-1 UL 61010-2-201	SEMI F47 EN 61010-1 EN 61010-2-201 EN 61204-3 UL 61010-1 UL 61010-2-201	750-923	Konfigurointikaapeli

# WINSTA®- PISTOLIITINJÄRJESTELMÄ

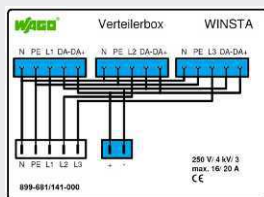


Esimerkkisuunnitelmassa myymälän sähkönsyöttö ja DALI-ohjaus.

Sno	Tuoteno	Tuote	Tuotekuvaus	Pakkauskoko	
1	1923410	770-125	Pistoliitin	5-nap naarasliitin VAL	5-napaiset naarasliitin vedonpoistimella, merkintä L1, L2, L3, PE, N
2	1922176	890-1102	Pistoliitin	2-nap naaras, DALI, SIN	Ilman vedonpoistokotelo, merkintä DA-, DA+
3	1922177	890-512	Liitintarvike	Vedonpoistokotelo, VAL	Vedonpoistokotelo 2-Nap, kaapeli Ø 3.8-8.2 mm
4	1923323	899-681/141-000	Kytkinrasia	DALI-kytkinrasia, VAL	Syöttö 3-vaihetta + DALI, lähtö L1 DALI, L2 DALI, L3 DALI
5			Välijohto DALI (uros-/naarasliitin)		
6	1923341	770-993	Haaroitin	DALI h-Haara, SIN	5-Nap, 1 x uros, 2 x naaras, 3 lukkoa
7	1923339	770-618	Haaroitin	DALI H-Haara, SIN	5-Nap, 1 x uros, 3 x naaras, 4 lukkoa
8	1927343	770-1947	Haaroitin	DALI 6-tie Haara, SIN	5-Nap, 1 x uros, 5 x naaras, 6 lukkoa
9	1923451	770-675	Asennuskisko	Asennusalusta, VAL	Asennusalusta 5-nap haaroittimille
10			Kytkenäjohto DALI (uros/vapaa pää)		

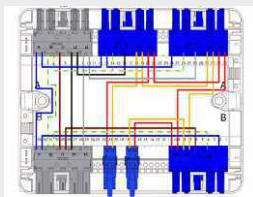
# DALI-LIITTIMET

## Kytkinrasia DALI



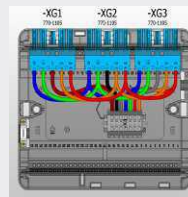
Snro	1923323
Tuotenro	899-681/141-000
Pakkaus	1 kpl

## Kytkinrasia DALI



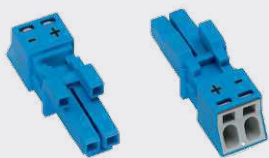
Snro	1939135
Tuotenro	899-681/408-000
Pakkaus	1 kpl

## Kytkinrasia DALI



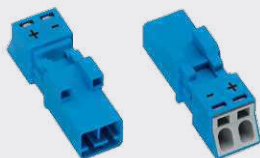
Snro	1939134
Tuotenro	899-631/K00-236
Pakkaus	1 kpl

## 2-Nap, naaras, DALI



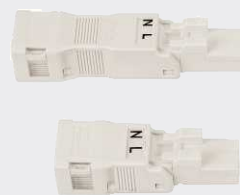
Snro	1922176
Tuotenro	890-1102
Poikkipinta-ala	0,25-1,5 mm <sup>2</sup>
Virta	16 A
Kuorinta	9 mm
Pakkaus	50 kpl

## 2-Nap, uros, DALI



Snro	1939060
Tuotenro	890-1112
Poikkipinta-ala	0,25-1,5 mm <sup>2</sup>
Virta	16 A
Kuorinta	9 mm
Pakkaus	50 kpl

## Vedonpoistokotelo



Snro	1922177
Tuotenro	890-512
Kaapeli Ø	4,5-10 mm
Virta	16 A
Kuorinta	37 mm
Pakkaus	50 kpl

## 2-Nap, Haaroitin, DALI



Snro	1923338
Tuotenro	890-1907
Virta	16 A
Pakkaus	50 kpl

## 5-nap naarasliitin DALI



Snro	1923403
Tuotenro	770-1105
Poikkipinta-ala	0,5-4 mm
Virta	25 A
Kuorinta	9 mm
Pakkaus	50 kpl
Vedonpoisto	ei sisällä

## 5-nap urosliitin DALI



Snro	1923405
Tuotenro	770-1115
Poikkipinta-ala	0,5-4 mm
Virta	25 A
Kuorinta	9 mm
Pakkaus	50 kpl
Vedonpoisto	ei sisällä

## Vedonpoistokotelo 5-Nap



Snro	1923433
Tuotenro	770-515
Kaapeli Ø	9-13 mm
Kuorinta	55 mm
Pakkaus	25 kpl

## Vedonpoistokotelo 5-Nap



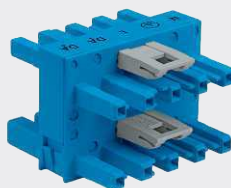
Snro	1923315
Tuotenro	770-515/023-000
Kaapeli Ø	5-9 mm
Kuorinta	55 mm
Pakkaus	25 kpl

## 5-nap, h-haaroitin, DALI



Snro	1923341
Tuotenro	770-993
Virta	25 A
Pakkaus	25 kpl

## 5-nap, H-haaroitin, DALI



Snro	1923339
Tuotenro	770-618
Virta	25 A
Pakkaus	25 kpl

## 5-nap, H-haaroitin, DALI



Snro	1927343
Tuotenro	770-1947
Virta	25 A
Pakkaus	25 kpl

## 5-nap Linect DALI



Snro	1922199
Tuotenro	770-7105
Virta	25 A
Pakkaus	20 kpl

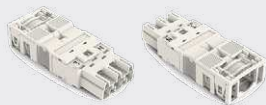
# 3-NAPAISET LIITTIMET

3-nap naarasliitin VALKOINEN



Snro	1923409
Tuotenro	770-123
Poikkipinta-ala	0,5-4 mm <sup>2</sup>
Virta	25 A
Kuorinta	9 mm
Pakkaus	25 kpl
Vedonpoisto	Sisältyy

3-nap urosliitin VALKOINEN



Snro	1923416
Tuotenro	770-133
Poikkipinta-ala	0,5-4 mm <sup>2</sup>
Virta	25 A
Kuorinta	9 mm
Pakkaus	25 kpl
Vedonpoisto	Sisältyy

3-nap naaras liitin MUSTA



Snro	1923401
Tuotenro	770-103
Poikkipinta-ala	0,5-4 mm <sup>2</sup>
Virta	25 A
Kuorinta	9 mm
Pakkaus	25 kpl
Vedonpoisto	Sisältyy

3-nap uros liitin MUSTA



Snro	1923406
Tuotenro	770-113
Poikkipinta-ala	0,5-4 mm <sup>2</sup>
Virta	25 A
Kuorinta	9 mm
Pakkaus	25 kpl
Vedonpoisto	Sisältyy

Asennusalusta 3-nap



Snro	1923450
Tuotenro	770-673
Väri	Valkoinen
Pakkaus	25 kpl

Asennusalusta 3-nap



Snro	1923440
Tuotenro	770-623
Väri	Musta
Pakkaus	25 kpl

3-nap naarasliitin RUSKEA



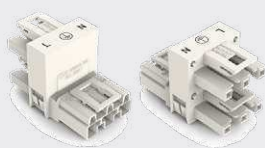
Snro	1939504
Tuotenro	770-1363
Poikkipinta-ala	0,5-4 mm <sup>2</sup>
Pakkaus	100 kpl

3-nap urosliitin RUSKEA



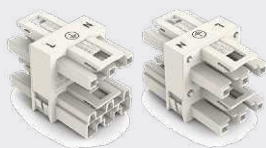
Snro	1923352
Tuotenro	770-1373
Poikkipinta-ala	0,5-4 mm <sup>2</sup>
Pakkaus	100 kpl

3-nap h-haarotin VALKOINEN



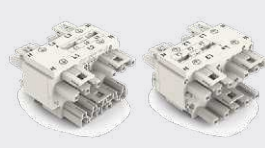
Snro	1923453
Tuotenro	770-686
Pakkaus	25 kpl

3-nap, H-haara, VALKOINEN



Snro	1923445
Tuotenro	770-657
Pakkaus	25 kpl

5-nap./6-tie haarotin VALKOINEN



Snro	1923454
Tuotenro	770-690
Pakkaus	6 kpl

Vedonpoistokotelo 3-nap MUSTA



Snro	1923430
Tuotenro	770-503
Kaapeli	Ø 8-11,5 mm

3-nap h-haarotin MUSTA



Snro	1923443
Tuotenro	770-636
Pakkaus	25 kpl

3-nap, H-haara, MUSTA



Snro	1923434
Tuotenro	770-607
Pakkaus	25 kpl

5-nap./6-tie haarotin MUSTA



Snro	1923444
Tuotenro	770-640
Pakkaus	6 kpl

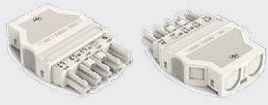
3-nap /6-tie haarotin MUSTA



Snro	1939187
Tuotenro	770-637
Pakkaus	10 kpl

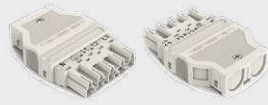
# 5-NAPAISET LIITTIMET

## 5-nap naarasliitin VALKOINEN



Snro	1923410
Tuotenro	770-125
Poikkipinta-ala	0,5-4 mm <sup>2</sup>
Virta	25 A
Kuorinta	9 mm
Pakkaus	25 kpl
Vedonpoisto	Sisältyy

## 5-nap urosliitin VALKOINEN



Snro	1923417
Tuotenro	770-135
Poikkipinta-ala	0,5-4 mm <sup>2</sup>
Virta	25 A
Kuorinta	9 mm
Pakkaus	25 kpl
Vedonpoisto	Sisältyy

## 5-nap naarasliitin MUSTA



Snro	1923402
Tuotenro	770-105
Poikkipinta-ala	0,5-4 mm <sup>2</sup>
Virta	25 A
Kuorinta	9 mm
Pakkaus	25 kpl
Vedonpoisto	Sisältyy

## 5-nap urosliitin MUSTA



Snro	1923407
Tuotenro	770-115
Poikkipinta-ala	0,5-4 mm <sup>2</sup>
Virta	25 A
Kuorinta	9 mm
Pakkaus	25 kpl
Vedonpoisto	Sisältyy

## Asennusaluista 5-nap



Snro	1923451
Tuotenro	770-675
Väri	Valkoinen
Pakkaus	25 kpl

## Asennusaluista 5-nap



Snro	1923441
Tuotenro	770-625
Väri	Musta
Pakkaus	25 kpl

## Liitäntärasia Linect,3-Nap



Snro	1939470
Tuotenro	899-8013/000-101
Pakkaus	16 kpl

## Liitäntärasia Linect, 5-nap DALI



Snro	19 394 69
Tuotenro	899-8035/000-101
Pakkaus	16 kpl



## Lukko, Valkoinen



Snro	1923408
Tuotenro	770-121
Avaus	Käsin avattava
Väri	Valkoinen
Pakkaus	25 kpl

## Lukko, Valkoinen



Snro	1923413
Tuotenro	770-131
Avaus	Työkalulla avattava
Väri	Valkoinen
Pakkaus	25 kpl

## Lukko, Musta



Snro	1923400
Tuotenro	770-101
Avaus	Käsin avattava
Väri	Musta
Pakkaus	25 kpl

## Lukko, Musta



Snro	1923404
Tuotenro	770-111
Avaus	Työkalulla avattava
Väri	Musta
Pakkaus	25 kpl

# WINSTA®-JOHTOSARJAT

## WINSTA®-HF-JOHDINSETIT, DALI



### Välijohto 5 x 2,5 mm<sup>2</sup>, DALI, CPR Eca (HF) , uros-/naarasliitin

Srno	Tuotenumero	Mitta	Väri	Pakkaus
1939473	771-9985/017-302	3m, uros/naaras	Valkoinen, DALI	1 kpl
1939474	771-9985/017-402	4m, uros/naaras	Valkoinen, DALI	1 kpl
1939475	771-9985/017-502	5m, uros/naaras	Valkoinen, DALI	1 kpl
1939476	771-9985/017-602	6m, uros/naaras	Valkoinen, DALI	1 kpl
1939478	771-9985/017-802	8m, uros/naaras	Valkoinen, DALI	1 kpl

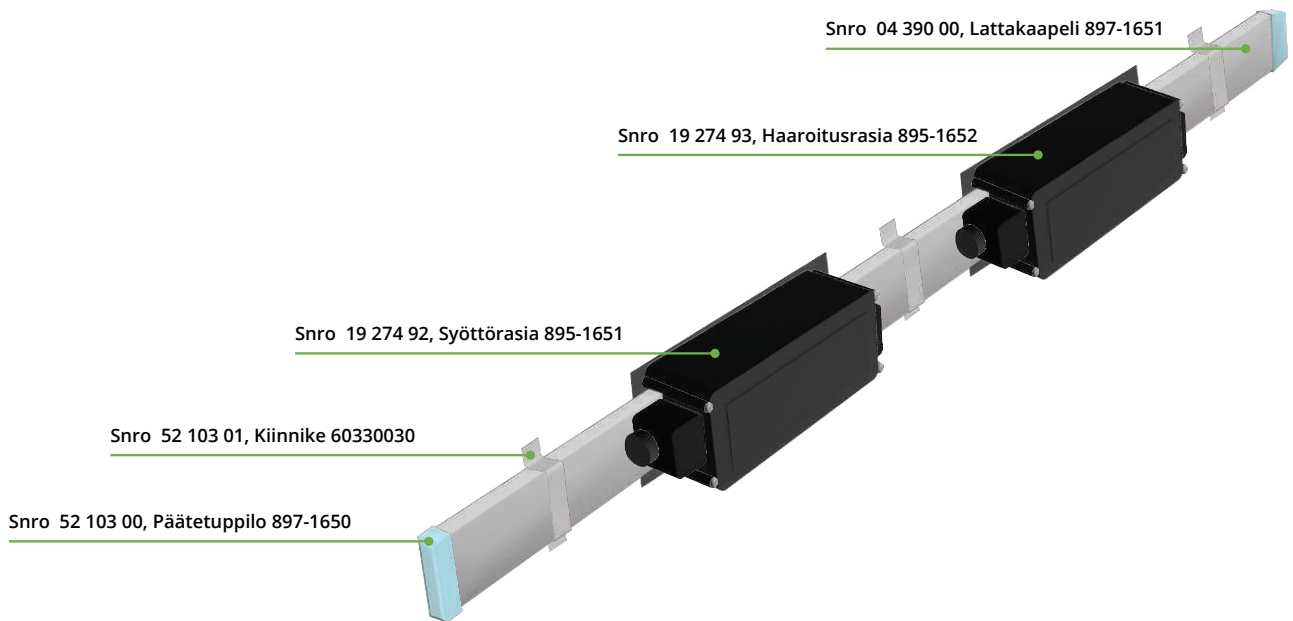
### Tulossa markkinoille

### Välijohto 5 x 2,5 mm<sup>2</sup>, DALI CPR Dca (HF), uros-/naarasliitin

Srno	Tuotenumero	Mitta	Väri	Pakkaus
1976883	771-9385/017-302	3m, uros/naaras	Valkoinen, DALI	1 kpl
1976884	771-9385/017-402	4m, uros/naaras	Valkoinen, DALI	1 kpl
1976885	771-9385/017-502	5m, uros/naaras	Valkoinen, DALI	1 kpl
1976886	771-9385/017-602	6m, uros/naaras	Valkoinen, DALI	1 kpl
1976888	771-9385/017-802	8m, uros/naaras	Valkoinen, DALI	1 kpl



# LATAUSSÄHKÖ HELPOSTI



Snro	Tuotenro	Tuote	Tuotekuvaus	Pakkausko
0439000	897-1651	Lattakaapeli 5 x 16mm <sup>2</sup> , PVC, 600 V/1000 V, IP 65	Yhteenlaskettu linjojen pituus	
0439009	897-1652	Lattakaapeli 5 x 16mm <sup>2</sup> , HF Cca, 600 V/1000 V, IP 65	Yhteenlaskettu linjojen pituus	
5210300	897-1650	Kaapelipääte, IP 65	2 kpl per linja	4
1927492	895-1651	Syöttörasia, 5x16mm <sup>2</sup> , 690 V/76 A, IP 65	Syöttölinjojen määrä	1
1708800	895-1601	Syöttörasian holkkitiiviste M40, sis O-rengas	Syöttörasioden määrä	5
1927493	895-1652	Haaroitusrasia, 5x6mm <sup>2</sup> tai 5x10mm <sup>2</sup> haaroituksella, 690 V /41 A, IP 65	Asennettavien latauslaitteiden määrä	1
1708802	895-1603	Haaroitusrasian holkkitiiviste M25, sis O-rengas	Haaroitusrasioden määrä	5
1708803	895-1605	Haaroitusrasian tulppaholkki M25, sis O-rengas	Haaroitusrasioden määrä	5
5210301	60330060	Kaapelikiinnike	Seinä 80 cm ja katto 40 cm välein	100
6402302	897-952	Kuorintaveitsi	Kaapelipäiden kuorintaan	1



**WAGO Finland Oy**  
Äyritie 12 B  
01510 Vantaa  
Puhelin: +358 9 7744 060  
myynti@wago.com  
www.wago.com/fi

WAGO on WAGO Verwaltungsgesellschaft GmbH:n rekisteröity tavaramerkki.  
Tekijänoikeus: WAGO Kontakttechnik GmbH & Co. KG – kaikki oikeudet pidätetään.